

**PROJEKTAVIMO ĮMONĖ** UAB Maspro

**STATYTOJAS/UŽSAKOVAS** VšĮ „Vilniaus universiteto ligoninė Santaros klinikos“ (VULSK), j. k. 124364561, Santariškių g. 2, LT-08406 Vilnius

**PROJEKTO PAVADINIMAS** Gydytojų paskirties pastato Santariškių g. 2, Vilniuje, statybos projektas

**STATINIO KATEGORIJA** Ypatingasis statinys

**STATYBOS RŪŠIS** Naujo statinio statyba

**PROJEKTAVIMO ETAPAS** Techninis projektas

**PROJEKTO DALIS** Pneumopašto dalis

**PROJEKTO NUMERIS** 22.612096-TP-PNP

**LAIDA** A


Atestato NR.	Pareigos	Vardas Pavardė	Parašas
	UAB „Maspro“ direktorius	Domantas Baigys	
36890	Projekto vadovas	Martynas Mačiulis	
	Projekto dalies vadovas	Gintautas Baranauskas	

Vilnius, 2023 m.

## PROJEKTO SUDĖTIES ŽINIARAŠTIS

### PROJEKTO DALIES BYLOS TEKSTINIŲ DOKUMENTŲ ŽINIARAŠTIS

Eil. Nr.	Bylos žymuo	Laida	Pavadinimas	Pastabos
1.	22.612096-TP-BD	0	Bendroji dalis	
2.	22.612096-TP-SP	0	Sklypo sutvarkymo dalis	
3.	22.612096-TP-S	0	Susisiekimo dalis	
4.	22.612096-TP-S1	0	Susisiekimo dalis (Santariškių ir Mokslininkų g. įvažos)	
5.	22.612096-TP-SA	0	Architektūros dalis	
6.	22.612096-TP-SK	0	Statinio konstrukcijų dalis	
7.	22.612096-TP-GS	0	Gaisrinės saugos dalis	
8.	22.612096-TP-LVN	0	Lauko vandentiekio ir nuotekų šalinimo dalis	
9.	22.612096-TP-VN	0	Vandentiekio ir nuotekų šalinimo dalis	
10.	22.612096-TP-ŠT	0	Šilumos tinklų dalis	
11.	22.612096-TP-ŠG	0	Šilumos gamybos	
12.	22.612096-TP-ŠVOK	0	Šildymo, vėdinimo ir oro kondicionavimo dalis	
13.	22.612096-TP-E	0	Elektrotechnikos dalis	
14.	22.612096-TP-LE	0	Lauko elektrotechnikos dalis (abonentinė dalis)	
15.	22.612096-TP-ER	0	Elektroninių ryšių dalis	
16.	22.612096-TP-AS	0	Apsauginės signalizacijos dalis	
17.	22.612096-TP-GSS	0	Gaisrinio aptikimo ir signalizavimo dalis	
18.	22.612096-TP-PVA	0	Procesų valdymo ir automatizacijos dalis	
19.	22.612096-TP-SO	0	Statybos darbų organizavimo dalis	
20.	22.612096-TP-T	0	Technologinė dalis	

O	2023-12	Statybos leidimui						
Laida	Išleidimo data	Laidos statusas. Keitimo priežastis (jei taikoma)						
KVAL. PATV. DOK. NR.	 Telefonas: +37060979 272 El. paštas: info@maspro.lt,			STATINIO PROJEKTO PAVADINIMAS				
				Gydymo paskirties pastato Santariškių g. 2, Vilniuje, statybos projektas				
				36890	PV	M. Mačiulis	STATINIO NR. IR PAVADINIMAS, DOKUMENTO PAVADINIMAS	LAI DA
							Projekto sudėties žiniaraštis	0
KALBOS TRUMP. LT	STATYTOJAS IR (ARBA) UŽSAKOVAS VšĮ „Vilniaus universiteto ligoninė Santaros klinikos“ (VULSK), į. k. 124364561, Santariškių g. 2, LT-08406 Vilnius			DOKUMENTO ŽYMUO				
				22.612096-TP-BD.PSŽ	LAPAS	LAPŲ		
				1	2			

21.	22.612096-TP-RS	0	Radiacinės saugos dalis	
22.	22.612096-TP-PNP	0	Pnuemopašto dalis	
23.	22.612096-TP-KS	0	Statybos skaičiuojamosios kainos nustatymo dalis	

Žymuo: 22.612096-TP-BD.PSŽ	Lapas	Lapų	Laida
	2	2	0


## BYLOS SUDĖTIES ŽINIARAŠTIS

### PROJEKTO DALIES BYLOS TEKSTINIŲ DOKUMENTŲ ŽINIARAŠTIS

Eil. Nr.	Dokumento žymuo	Pavadinimas	Lapų skaičius	Laida
1.		Titulinis lapas	1	0
2.	22.612096-TP-BD.PSŽ	Projekto sudėties žiniaraštis	2	0
3.	22.612096-TP-PNP.BSŽ	Bylos sudėties žiniaraštis	1	0
4.	22.612096-TP-PNP.AR	Pneumopasto aiškinamasis raštas	2	0
5.	22.612096-TP-PNP.TS	Pneumopasto techninės specifikacijos	6	0
6.	22.612096-TP-PNP.Ž	Pneumopasto žiniaraštis	2	0

### PROJEKTO DALIES BYLOS BRĖŽINIŲ ŽINIARAŠTIS

Eil. Nr.	Lapo Nr.	Brėžinio pavadinimas	Lapų skaičius	Laida
1.	22.612096-TP-PNP.B-01	Rūsio pneumopasto planas	1	0
2.	22.612096-TP-PNP.B-01.1	Rūsio pneumopasto planas - Sistemos sujungimas su esama pneumopasto sistema kituose korpusuose	1	0
3.	22.612096-TP-PNP.B-02	Pirmo aukšto pneumopasto planas	1	0
4.	22.612096-TP-PNP.B-03	Antro aukšto pneumopasto planas	1	0
5.	22.612096-TP-PNP.B-04	Trečio aukšto pneumopasto planas	1	0
6.	22.612096-TP-PNP.B-05	Ketvirto aukšto pneumopasto planas	1	0
7.	22.612096-TP-PNP.B-06	Penkto aukšto pneumopasto planas	1	0
8.	22.612096-TP-PNP.B-07	Principinė pneumopasto schema	1	0

O	2023-12	Statybos leidimui				
Laida	Išleidimo data	Laidos statusas. Keitimo priežastis (jei taikoma)				
KVAL. PATV. DOK. NR.	 Telefonas: +37060979 272 El. paštas: info@maspro.lt,		STATINIO PROJEKTO PAVADINIMAS			
			Gydymo paskirties pastato Santariškių g. 2, Vilniuje, statybos projektas			
			36890	PV	M. Mačiulis	STATINIO NR. IR PAVADINIMAS, DOKUMENTO PAVADINIMAS
				PDV	G. Baranauskas	Bylos sudėties žiniaraštis
				Laida		
				0		
KALBOS TRUMP. LT	STATYTOJAS IR (ARBA) UŽSAKOVAS		DOKUMENTO ŽYMUO			
	VšĮ „Vilniaus universiteto ligoninė Santaros klinikos“ (VULSK), į. k. 124364561, Santariškių g. 2, LT-08406 Vilnius		22.612096-TP-PNP.BSŽ	LAPAS		
				LAPŲ		
			1	1		

# PNEUMOPAŠTO AIŠKINAMASIS RAŠTAS

## 1. A LAIDOS KEITIMAI


TS 6 psl. patikslintas 9.1 punktas: „...PTS vamzdyną turi būti numatyta surinkti iš pramoniniu būdu pagamintų standartinių elementų: 2,5 – 5 m ilgio vamzdžių, alkūnių ir jungiamųjų **sandarinimo sistemų**, kuriomis sujungiamos vamzdynų dalys bei prie vamzdyno prijungiama atitinkama PTS įranga (stotys, sklendės, orapūtės ir kt.)...“

## 2. BENDROJI DALIS

Šioje projekto dalyje pateikiami vakuuminio pašto sistemos sprendiniai. Projektas parengtas vadovaujantis žemiau išvardintais normatyviniais dokumentais, teisės aktais ir gamintojo rekomendacijomis:

1	1996 m. kovo 19 d. Nr. I-1240	Lietuvos Respublikos statybos įstatymas
2	2016 m. gruodžio 2 d. Nr. D1-848	STR 1.06.01:2016 Statybos darbai. Statinio statybos priežiūra
3	2016 m. lapkričio 7 d. Nr. D1-738	STR 1.04.04:2017 Statinio projektavimas, projekto ekspertizė
4	Galioja nuo 2015-06-15	LST 1516:2015 Statinio projektas. Bendrieji informavimo reikalavimai
6	2012 m. vasario 3 d. Nr. 1-22	Elektros įrenginių įrengimo bendrosios taisyklės
7		Įrangos gamintojų rekomendacijos

Projektui parengti naudota licencijuota programinė įranga Microsoft 365 Apps for enterprise, ZWCAD 2020 Professional Edition, PDFSam Basic.

A	2025-03	Statybai, ištaisius netikslumus				
O	2023-10	Statybos leidimui				
Laida	Išleidimo data	Laidos statusas. Keitimo priežastis (jei taikoma)				
KVAL. PATV. DOK. NR.	 Telefonas: +37060979 272 El. paštas: info@maspro.lt,			STATINIO PROJEKTO PAVADINIMAS  Gydytojų paskirties pastato Santariškių g. 2, Vilniuje, statybos projektas		
37930	PV	A. Dališanskis	STATINIO NR. IR PAVADINIMAS, DOKUMENTO PAVADINIMAS	LAI DA		
	PDV	G. Baranauskas		Pneumopašto aiškinamasis raštas	A	
KALBOS TRUMP.	STATYTOJAS IR (ARBA) UŽSAKOVAS			DOKUMENTO ŽYMUO	LAPAS	LAPŲ
LT	VšĮ „Vilniaus universiteto ligoninė Santaros klinikos“ (VULSK), j. k. 124364561, Santariškių g. 2, LT-08406 Vilnius			22.612096-TP-PNP.AR	1	2

### 3. PROJEKTINIAI SPRENDINIAI

#### **Bendrieji rodikliai:**

Bendras stočių kiekis: 16 vnt.

Bendras vamzdyno ilgis: 1100 m.

Bendras siurblių kiekis: 7 vnt.

Paskirstymo stočių kiekis: 1 vnt.

Diverterių kiekis: 12 vnt.

Suminė elektrinė galia: 40 kW

Sistema projektuojama modulinės konstrukcijos, ją galima išplėsti pridedant papildomų elementų.

Sistema sudaryta iš siuntimo – gavimo stočių, vakuuminio pašto vamzdyno, diverterių, 8 kelių paskirstymo stoties, siurblių su oro diverteriais, kabelių tinklo ir maitinimo šaltinių.

Pastate projektuojama 16 vakuuminio pašto stočių. Penktame aukšte mėginių perdavimo patalpoje projektuojama standartinė stotis mėginių išsiuntimui ir „Flap Log“ tipo gavimo stotis. Kituose aukštuose projektuojamos standartinės siuntimo – gavimo stotys.

Rūsyje patalpoje numatytoje vakuuminio pašto sistemai projektuojamas „Transfer Unit“ įrenginys. Iš rūsio per diverterius vakuuminio pašto vamzdynas išskirstomas į kitus aukštus. Taip pat rūsio patalpoje montuojami vakuuminio pašto siurbliai. E projekto dalyje reikalinga numatyti maitinimą šiems siurbliams. Kiekvienam siurbliui reikia numatyti 3kW 360VAC maitinimą. Vakuuminio pašto elementai maitinami iš 36V maitinimo šaltinių, jiems reikia numatyti apie 0,5 kW 230VAC maitinimą.

Kartu su vakuuminio pašto vamzdžiu tiesiamas ir sisteminis valdymo kabelis, sistemos elementų maitinimui ir duomenų perdavimui. Kontrolinis kabelis tiesiamas kartu su vamzdžiu vidaus patalpose arba klojamas į silpnų srovių lovį.

Vakuuminio pašto vamzdynas turi būti įrengiamas kuo arčiau denginio, virš pakabinamų lubų, jeigu jos yra.

Numatoma atšaka esamos sistemos prijungimui. Ši atšaka suprojektuota iki esamo diverterio rūsio koridoriais (R-24 pat. tarp poliklinikos ir B korpuso). Šiuo metu ten stovi esamas dviejų kelių diverteris. Jį numatoma pakeisti nauju trijų kelių diverteriu, prijungti esamas atšakas ir suprojektuotą naująją atšaką.

Taip pat numatytas anksčiau techniniame projekte 228-R-TP-VP suprojektuotos atšakos prijungimas. Šiuo tikslu suprojektuotas vamzdžio paklojimas rūsio koridoriais iki E korpuso P-8 patalpos.

Atliekant darbo projektą ir montavimo darbus, vakuuminio pašto vamzdynui turi būti suteikiama pirmenybė kertantis su kitais inžineriniais tinklais.

Ten kur vamzdis kerta ugniai atsparias atitvaras turi būti įrengtas kiaurymių gaisrinis sandarinimas, kuris atitiktų galiojančių teisės aktų ir reglamentų reikalavimus.


Įrangos montavimas turi būti atliekamas laikantis gamintojo pateiktų rekomendacijų ir LR galiojančių teisės aktų ir reglamentų reikalavimais.

Žymuo: 22.612096-TP-PNP.AR	Lapas	Lapų	Laida
	2	2	A

# PNEUMOPAŠTO TECHNINĖS SPECIFIKACIJOS

## TURINYS

1	Siuntimo – gamivo stotys .....	2
1.1.	Aprašymas .....	2
1.2.	Siuntimo – gavimo stoties charakteristikos.....	2
2	Laboratorijai skirta kapsulių gavimo stotelė (FlapLog tipo).....	2
2.1.	Aprašymas .....	2
2.2.	Laboratorijai skirta kapsulių gavimo stotelė (FlapLog+ Receive buffer 1200 mm) charakteristikos .....	2
3	Kapsulės (konteineriai).....	3
3.1.	Aprašymas .....	3
4	Diverteriai (transportavimo krypties sklendės) .....	3
4.1.	Aprašymas.....	3
4.2.	Diverteriai (transportavimo krypties sklendės) charakteristikos.....	4
5	Oro siurblys (Blower) .....	4
5.1.	Aprašymas.....	4
5.2.	Oro siurblys (Blower) charakteristikos .....	4
6	Centrinis paskirstymo įrenginys 8 linijų (transfer unit) .....	5
6.1.	Aprašymas .....	5
6.2.	Centrinis paskirstymo įrenginys 8 linijų (transfer unit) charakteristikos.....	5
7	Maitinimo blokai .....	5
7.1.	Aprašymas.....	5
8	Kontrolinis kabelis .....	5
8.1.	Aprašymas.....	5
9	Sistemos vamzdynas .....	6
9.1.	Aprašymas.....	6

A	2025-03	Statybai, ištaisyti netikslumai		
O	2023-10	Statybos leidimui		
Laida	Išleidimo data	Laidos statusas. Keitimo priežastis (jei taikoma)		
KVAL. PATV. DOK. NR.	 Telefonas: +37060979 272 El. paštas: info@maspro.lt,			STATINIO PROJEKTO PAVADINIMAS  Gydytojų paskirties pastato Santariškių g. 2, Vilniuje, statybos projektas
	37930	PV	A. Dališanskis	STATINIO NR. IR PAVADINIMAS, DOKUMENTO PAVADINIMAS
		PDV	G. Baranauskas	Pneumopašto techninės specifikacijos
				LAIDA  A
KALBOS TRUMP.  LT	STATYTOJAS IR (ARBA) UŽSAKOVAS VšĮ „Vilniaus universiteto ligoninė Santaros klinikos“ (VULSK), j. k. 124364561, Santariškių g. 2, LT-08406 Vilnius			DOKUMENTO ŽYMUO  22.612096-TP-PNP.TS
			LAPAS	LAPŲ
			1	6

## 1. Siuntimo - gavimo stotys

### 1.1. Aprašymas

Bet kuriuo metu ir esant bet kokiai zonos/šakos būsenai, turi būti galima įdėti kapsulę į tuščią stoties išsiuntimo talpyklą. Išsiuntimui transportavimo kapsulės įdedamos iš viršaus. Naudotojo skydelio klaviatūra įvedus ir patvirtinus paskirties adresą, kapsulė išsiunčiama automatiškai. Atvykusios transportavimo kapsulės iškrenta į krepšį įrengtą po stotimi. Siuntimo –gavimo stotys privalo turėti RFID indentifikavimo įtaisą transportavimo kapsulių indentifikavimui, bei automatiniam išsiuntimo adreso parinkimui. Stoties korpusas turi būti visiškai uždaros konstrukcijos iš lakštinio plieno - apsaugotas nuo elektromagnetinių trukdžių. Paviršius padengtas milteliniais šviesios spalvos dažais. Kapsulių išsiuntimo talpykla, turi būti skirta vienai kapsulei. Elektroniniai ir mechaniniai pagalbiniai komponentai turi būti surenkami, modulinio tipo, kad juos galima būtų greitai išimti ir pakeisti. Tiekėjas turės suprojektuoti ne mažesnio 160 mm skersmens PTS vamzdynui tinkamas automatinės PTS stotis.

### 1.2. Siuntimo - gavimo stoties charakteristikos

1.2.1. Valdymo būdas: Mikroprocesorinis

1.2.2. Triukšmo lygis 1m atstume:  $\leq 70$  dbA

1.2.3. Darbo aplinkos temperatūros diapazonas: Nuo +5 iki +40°C

1.2.4. Apsaugos laipsnis: IP53

1.2.5. Montavimo būdas: Vertikalus (ant sienos arba specialioje spintoje)

1.2.6. Vardinė įtampa V: 35

## 2. Laboratorijai skirta kapsulių gavimo stotelė (FlapLog tipo)

### 2.1. Aprašymas

Priėmimo stotis su horizontaliu išvyniojimo įrenginiu automatiniam kapsulių priėmimui, kapsulės atvykstą į galutinę stotį iš viršaus. Atvykusios transportavimo kapsulės iškrenta į nuožulnų metalinį lovelį. Stoties korpusas turi būti visiškai uždaros konstrukcijos iš lakštinio plieno - apsaugotas nuo elektromagnetinių trukdžių. Paviršius padengtas milteliniais šviesios spalvos dažais. Elektroniniai ir mechaniniai pagalbiniai komponentai turi būti surenkami, modulinio tipo, kad juos galima būtų greitai išimti ir pakeisti. Gavimo stotys privalo turėti RFID indentifikavimo įtaisą transportavimo kapsulių indentifikavimui.

2.2. Laboratorijai skirta kapsulių gavimo stotelė (FlapLog+ Receive buffer 1200 mm) charakteristikos

2.2.1. Valdymo būdas: Mikroprocesorinis

Žymuo: 22.612096-TP-PNP.TS	Lapas	Lapų	Laida
	2	6	A

2.2.2. Triukšmo lygis 1m atstume:  $\leq 70$  dbA

2.2.3. Darbo aplinkos temperatūros diapazonas: Nuo +5 iki +40°C

2.2.4. Apsaugos laipsnis: IP53

2.2.5. Montavimo būdas: Vertikalus (ant sienos)

2.2.6. Vardinė įtampa V: 35

### 3. Kapsulės (konteineriai)

#### 3.1. Aprašymas

Kapsulėmis turi būti galima transportuoti įvairius mėginius mėgintuvėliuose, kraujo maišelius, medikamentus ir dokumentus. Kapsulė turi būti pagaminta iš smūgiams atsparaus plastiko. Kapsulės korpusas permatomas. Abu galai turi turėti uždedamus savaiminio fiksavimo dangčius, neleidžiančius dangčiui atsidaryti transportavimo vamzdynu metu. Kapsulė turi būti su „Velcro“ arba lygiaverčiais tipo nusidėvėjimo žiedais, užtikrinančiais tolygų transportavimą ir triukšmo mažinimą. Kiekvienas kapsulės dangtelis turi turėti elastinį guminį „elastic“ buferį išoriniame gale, mažinantį smūgius. Kapsulės vidiniai matmenys: 330 mm ilgis x 120 mm skersmuo. Kapsulė turi būti naudojama abiem kryptimis. Numatoma, kad kroviniai bus gabenami plastikiniiais standžiais vamzdžio pavidalo konteineriais iš smūgiams atsparaus plastiko, kurie būtų tinkami naudoti ne mažesnio 160 mm skersmens PTS vamzdyne. Kapsulės turi būti su integruotais RFID nuskaitymo lustais, skirtus kapsulių atpažinimui sistemoje. Kapsulės turi būti pritaikytos automatinei dezinfekcijai ir atsparios nuotėkiam. Turi būti galimybė naudoti su apsauginiu kapsulės įdėklų, pvz., putų tipo protektoriai arba apsauginiai plastikiniai maišeliai, skirti saugiam kraujo mėginių ir kitų skysčių transportavimui tinkamuose konteineriuose.

### 4. Diverteriai (transportavimo krypties sklendės)

#### 4.1. Aprašymas

Siekiant užtikrinti pneumatinio transporto tinklo veiklą būtina parinkti ne mažesnius 160 mm skersmens PTS vamzdynui tinkamas PTS transportavimo 3 - 4 krypčių į abi puses atidaromas sklendes (Diverter). Automatinės PTS transportavimo krypčių sklendės, priklausomai nuo centrinio kontrolerio komandų, turės sujungti reikiamas pneumatinio transporto tinklo vamzdyno atkarpas ir taip apspręsti PTS konteinerio judėjimo kryptį. Užbaigus PTS konteinerio siuntimo ciklą PTS orapūtės turi automatiškai pereiti į laukimo režimą. Sklendžių konstrukcija turi būti sandari, pritaikyta intensyviai darbui ir reikalauti minimalios techninės priežiūros. Sklendės darbinių dalių (vožtuvų) padėtis turi būti nustatoma nekontaktiniu būdu. Sklendės išėjimus (vieną kurį ar visus) turi būti galima užblokuoti, t.y. atkirsti vieną kurį nors PTS tinklo šaką. Konteinerio transportavimo procesą (atskirus jo etapus) turi būti galima nuolat sekti optiniais (infraraudonųjų spindulių) davikliais, kurie turi būti sumontuoti darbo projekto metu transportavimo krypties keitimo sklendėse. Šie davikliai turi informuoti PTS centrinį kontrolerį apie konteinerio buvimo vietą, todėl darbo projekto rengėjas turi parinkti patikimus daviklius, kurių konstrukcija minimizuotų užsiteršimo dulkelėmis riziką (savaime išsivalantys davikliai).

Žymuo: 22.612096-TP-PNP.TS	Lapas	Lapų	Laida
	3	6	A

## 4.2. Diverteriai (transportavimo krypties sklendės) charakteristikos

4.2.1. Valdymo būdas: Mikroprocesorinis

4.2.2. Triukšmo lygis 1m atstume:  $\leq 70$  dbA

4.2.3. Darbo aplinkos temperatūros diapazonas: Nuo +5 iki +40°C

4.2.4. Apsaugos laipsnis: IP40

4.2.5. Vardinė įtampa V: 35

## 5. Oro siurblys (Blower)

### 5.1. Aprašymas

Trifazis elektros variklis su turbina (oro siurblys) turi keisti oro slėgį atšakos vamzdyne. Turbina visada sukasi į vieną pusę ir turi oro įėjimo ir išėjimo vamzdžius. Sukuriamas slėgis turi būti pakankamas kapsulių transportavimui vamzdžiais ~6-9 m/s greičiu.

Siekiant užtikrinti pneumatinio transporto tinklo veiklą, būtina kiekvienai zonai parinkti ne mažesnius 160 mm skersmens PTS vamzdynui tinkamas PTS orapūtės (Blower). Projektuojamame PTT su daugiazonio tipo automatine PTS kiekviena zona turi gebėti funkcionuoti savarankiškai (nepriklausomai), todėl kiekvienai zonai turi būti numatytos atskiros orapūtės.

Užbaigus PTS konteinerio siuntimo ciklą PTS orapūtės turi automatiškai pereiti į laukimo režimą. Kiekviena PTS orapūtė turi būti su valdymo bloku. Orapūtės siurbimo angos turi būti apsaugotos filtrais (HEPA 13).

Parinktos PTS orapūtės funkcionalumą turi būti galima patikrinti betarpiškai ar nuotoliniu.

### 5.2. Oro siurblys (Blower) charakteristikos

5.2.1. Sukuriamas oro srautas:  $\geq 9$  m<sup>3</sup>/min

5.2.2. Sukuriamas max oro slėgis:  $\geq 200$  mbar

5.2.3. Įsibėgėjimo laikas: ~ 4 s

5.2.4. Triukšmo lygis 1 m atstume:  $\leq 82$  dBA

5.2.5. Darbo aplinkos temperatūrų diapazonas: Ne siauresnis kaip nuo +5°C iki + 40°C

5.2.6. Apsaugos laipsnis: Ne blogesnis kaip IP54

5.2.7. Montavimo būdas: Ant grindų ar ant sieninio tvirtinimo konsolės

Žymuo: 22.612096-TP-PNP.TS	Lapas	Lapų	Laida
	4	6	A

## 6. Centrinis paskirstymo įrenginys 8 linijų (transfer unit)

### 6.1. Aprašymas

Siekiant užtikrinti pneumatinio transporto tinklo veiklą būtina parinkti ne mažesnius 160 mm skersmens PTS vamzdynui tinkamas PTS 8 linijų sujungimo įrenginį (Transfer unit). PTS linijų sujungimo įrenginys(-iai), priklausomai nuo centrinio kontrolerio komandų, turės sujungti reikiamas pneumatinio transporto tinklo zonas (linijas) ir taip apspręsti PTS konteinerio judėjimo kryptį. Sujungimo įrenginyje turi būti galimybė akumuliuoti ne mažiau kaip 4 konteinerius kiekvienai linijai. Sujungimo įrenginys turi gebėti vienu laiku atlikti atskirų linijų sujungimą, siuntimą, gavimą ir pozicionavimą. Vožtuvų pavaros mechanizmas turi būti automatinis elektromechaninis leidžiantis sklandžiai sureguliuoti jungiamųjų vamzdžių padėtį.

### 6.2. Centrinis paskirstymo įrenginys 8 linijų (transfer unit) charakteristikos

6.2.1. Valdymo būdas: Mikroprocesorinis

6.2.2. Tipas: 8 linijų paskirstymo įrenginys

6.2.3. Triukšmo lygis 1 m atstume:  $\leq 70$  dBA

6.2.4. Darbo aplinkos temperatūrų diapazonas: Ne siauresnis kaip nuo +5°C iki + 40°C

6.2.5. Apsaugos laipsnis: Ne blogesnis kaip IP40

6.2.6. Montavimo būdas: Statomas ant pagrindo

6.2.7. Korpuso medžiagiškumas: Plienas/Plastikas

6.2.8. Įrenginio maitinimas: saugi įtampa

## 7. Maitinimo blokai

### 7.1. Aprašymas

Maitinimo blokai turi užtikrinti reikiamos įtampos tiekimą į visus elektrinius sistemos komponentus. Maitinimo blokai turi būti montuojami apsauginėse plastikinėse dėžutėse. Įėjimas: 230 V vienfazis, išėjimas: 36 VDC (nominalioji).

## 8. Kontrolinis kabelis

### 8.1. Aprašymas

Sistemos kontrolinis kabelis turi užtikrinti informacijos mainus tarp sistemos komponentų ir pagrindinio valdymo centro, tiekti energiją iš maitinimo bloko į atitinkamus elektrinius komponentus. Sistemos kontrolinis kabelis turi būti lankstus, laidai ekranuoti, apsaugant nuo trukdžių. Kabelis turi būti tiesiamas kartu su vamzdžiu vidaus patalpose.

Žymuo: 22.612096-TP-PNP.TS	Lapas	Lapų	Laida
	5	6	A

## 8.2. Kontrolinio kabelio charakteristikos

8.2.1. Laidininkai: variniai

8.2.2. Maitinimo laidininkų kiekis: ne mažiau 3

8.2.3. Maitinimo laidininkų skerspjūvis: ne mažiau 2 mm<sup>2</sup>

8.2.4. Duomenų laidininkų kiekis: ne mažiau kaip 2 vytos poros

8.2.5. Duomenų laidininkų skerspjūvis: ne mažiau 0.22 mm<sup>2</sup>

8.2.6. Kabelio izoliacija: Be halogenų, vidaus sąlygoms

8.2.7. Degumo klasė: B2ca

Gali būti naudojamas specialaus gamintojo kontrolinis kabelis arba maitinimo ir duomenų kabelio komplektas atitinkantis 8.2 punkto specifikacijas.

## 9. Sistemos vamzdynas

### 9.1 Aprašymas

Atsižvelgiant į transportuojamų krovinių charakteristikas ir jų srautą, optimaliausia naudoti ne mažesnio 160 mm išorinio skersmens PTS vamzdyną iš PVC, kurio lenkimo spindulys (Bend-radius) R = 800 mm. PTS vamzdynams turi būti naudojami specialūs PTS skirti pilkos spalvos atsparūs smūgiams ir dilimui, nedegūs PVC vamzdžiai ir alkūnės. PTS vamzdyną turi būti numatyta surinkti iš pramoniniu būdu pagamintų standartinių elementų: 2,5 – 5 m ilgio vamzdžių, alkūnių ir jungiamųjų sandarinimo sistemų, kuriomis sujungiamos vamzdynų dalys bei prie vamzdyno prijungiama atitinkama PTS įranga (stotys, sklendės, orapūtės ir kt.). Vamzdyno detalės turi gebėti išlaikyti linijinius matmenis leistinose ribose -25°C - +60°C diapazone. Vamzdynų elementai turi būti pagaminti pramoniniu būdu


Vamzdynas turi būti skirtas tiesti vertikaliai arba horizontaliai, lygiagrečiai su sienų ir perdangų paviršiumi. PTS vamzdynų trasos turi būti kiek galima trumpesnės ir turėti mažiausią jungčių skaičių.

Žymuo: 22.612096-TP-PNP.TS	Lapas	Lapų	Laida
	6	6	A

## PNEUMOPAŠTO ĮRANGOS ŽINIARAŠTIS

*Pastaba: naujai diegiama pneumo pašto sistema turi būti suderinta su esama.*

Eil. Nr.	Pavadinimas ir techninės charakteristikos	Žymuo	Mato vnt.	Kiekis	Pastabos
1.	<b>Pagrindinės medžiagos</b>				
2.	PVC vamzdis	TS-9	m	1100	
3.	PVC vamzdis NW160 skaidrus	TS-9	vnt.	100	
4.	PVC alkūnė	TS-9	vnt.	92	
5.	PVC mova	TS-9	vnt.	250	
6.	Metalinė mova	TS-9	vnt.	60	
7.	PVC alkūnė skaidri	TS-9	vnt.	25	
8.	PVC mova	TS-9	vnt.	450	
9.	Valdymo (sisteminis) kabelis	TS-8	m	1100	
10.	Vamzdžių tvirtinimo apkabos	-	vnt.	920	
11.	Tvirtinimo priemonės ir medžiagos (vamzdžių klizai, valiklis, skiediklis, kt.)	-	kompl.	1	
12.	Instaliacinės medžiagos (ankeriai, smeigės, dirželiai, veržlės, poveržlės, varžtai ir kt.)	-	kompl.	1	
13.	Priešgaisrinė mova	-	vnt.	40	
14.	<b>Centrinis paskirstymo blokas, išsiuntimo/ gavimo stotys</b>				
15.	Paskirstymo įrenginys 8 linijoms	TS-6	vnt.	1	
16.	Paskirstymo įrenginio tvirtinimo kronšteinas	TS-6	vnt.	1	
17.	Siurblys, 400V, 5,7 kW, 50 Hz	TS-5	vnt.	7	
18.	Oro diverteris, Ø75/110, 354.5x410x284 mm	-	vnt.	7	
19.	Duslintuvas Ø160 mm	-	vnt.	14	
20.	Siurblio interfeisas	-	vnt.	7	
21.	Kapsulių stabdis Ø160 mm	-	vnt.	5	
22.	Motorinė sklendė su valdymo plokšte	-	vnt.	7	
23.	3 kelių diverteris, 494x880 mm	TS-4	vnt.	12	
24.	<b>Automatinės stotys</b>				

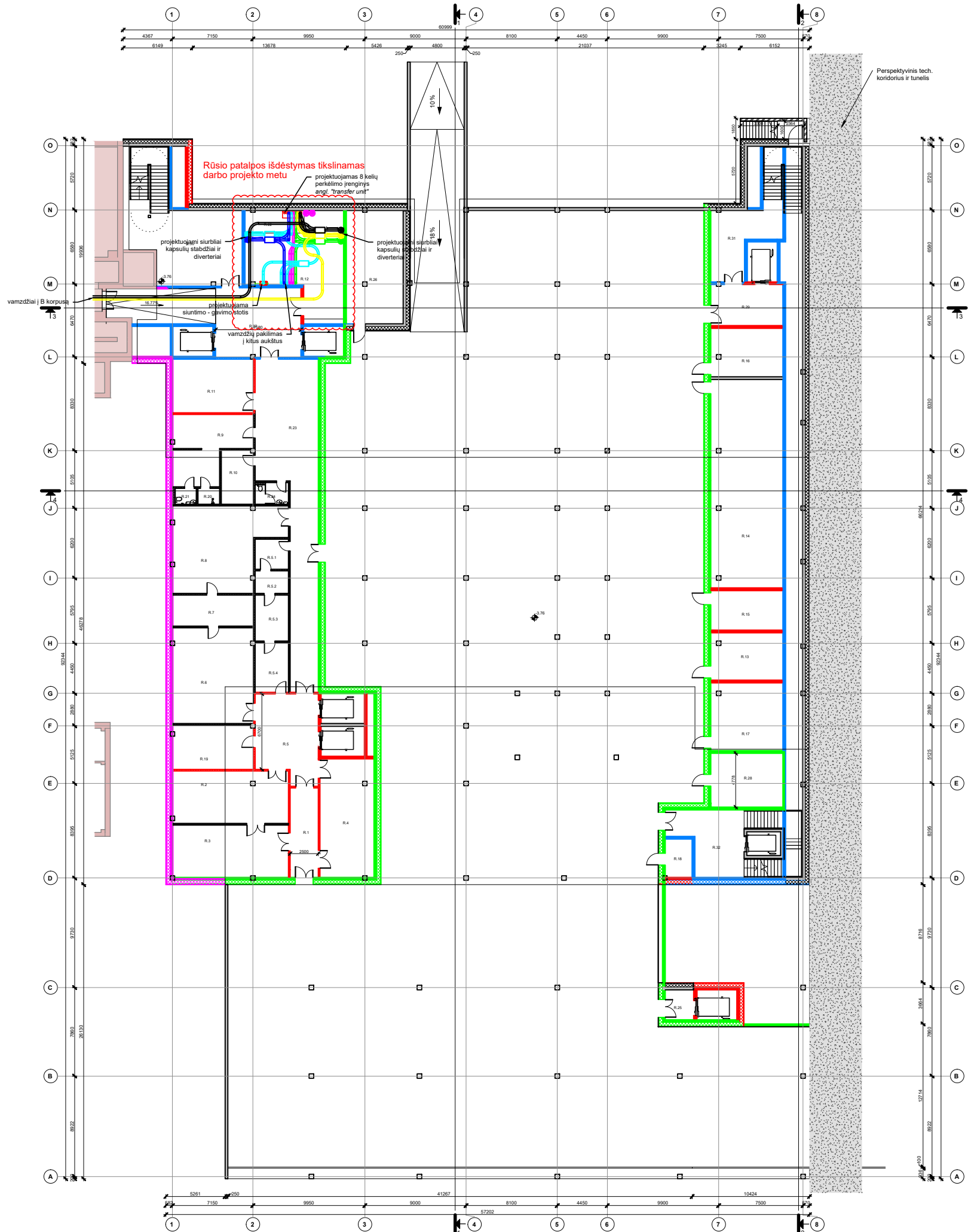
O	2023-12	Statybos leidimui			
Laida	Išleidimo data	Laidos statusas. Keitimo priežastis (jei taikoma)			
KVAL. PATV. DOK. NR.	 Telefonas: +37060979 272 El. paštas: info@maspro.lt		STATINIO PROJEKTO PAVADINIMAS  Gydomo paskirties pastato Santariškių g. 2, Vilniuje, statybos projektas		
36890	PV	M. Mačiulis	STATINIO NR. IR PAVADINIMAS, DOKUMENTO PAVADINIMAS		LAIDA
	PDV	G. Baranauskas	Pneumopašto įrangos žiniaraštis		0
KALBOS TRUMP.	STATYTOJAS IR (ARBA) UŽSAKOVAS		DOKUMENTO ŽYMUO		LAPAS
LT	VšĮ „Vilniaus universiteto ligoninė Santaros klinikos“ (VULSK), j. k. 124364561, Santariškių g. 2, LT-08406 Vilnius		22.612096-TP-PNP.Ž		LAPŲ
				1	2

25.	Išsiuntimo/gavimo stotis	TS-1	vnt	16	
26.	Laboratorijai skirta stotelė (FlapLog + Receive buffer 1200 mm)	TS-2	vnt.	1	
27.	Stoties licencija	-	vnt.	16	
28.	Net Client įrenginys stotyje kapsulių atpažinimui	-	vnt.	16	
29.	Kapsulės 330x120 mm	TS-3	kompl.	1	
30.	RFID indentifikavimo įtaisai kapsulei	-	kompl.	1	
31.	Maitinimo blokas, 36 V	TS-7	vnt.	3	
32.	<b>Darbai</b>				
33.	Centrinio paskirstymo bloko, stočių, vamzdynų montavimo, derinimo darbai	-	kompl.	1	
34.	Skylių pertvarose, perdangose gręžimas	-	kompl.	1	
35.	Programavimo, konfigūravimo, testavimo darbai	-	kompl.	1	

22.612096-TP-PNP.Ž	Lapas	Lapų	Laida
	2	2	0

# Rūsio patalpų eksplikacija

NR.	PATALPA	PLOTAS
R.1	Koridorius	20 m <sup>2</sup>
R.2	Mediciniųjų atliekų patalpa	47 m <sup>2</sup>
R.3	Centrinė mediciniųjų atliekų surinkimo patalpa (nukenksminimo ir atidavimo vežėjui)	47 m <sup>2</sup>
R.4	Centralizuota nešvarių skalbinių surinkimo/rūšiavimo/atidavimo skalbykliai patalpa	50 m <sup>2</sup>
R.5	Tambūras	41 m <sup>2</sup>
R.5.1	Medicinos prietaisų (instrumentų) apdoravimo (plovimo-dezinfekcijos) patalpa	8 m <sup>2</sup>
R.5.2	Medicinos prietaisų (instrumentų) apdoravimo (plovimo-dezinfekcijos) patalpa	6 m <sup>2</sup>
R.5.3	Medicinos prietaisų (instrumentų) apdoravimo (plovimo-dezinfekcijos) patalpa	12 m <sup>2</sup>
R.5.4	Medicinos prietaisų (instrumentų) apdoravimo (plovimo-dezinfekcijos) patalpa	13 m <sup>2</sup>
R.6	Nešvaraus inventoriaus priėmimo patalpa	60 m <sup>2</sup>
R.7	Nešvaraus inventoriaus apdoravimo patalpa	20 m <sup>2</sup>
R.8	Svaraus inventoriaus laikino saugojimo ir išdavimo patalpa	64 m <sup>2</sup>
R.9	Personalo patalpa	35 m <sup>2</sup>
R.10	Sanitarinė patalpa	13 m <sup>2</sup>
R.11	Laikymo patalpa (eksplotacinėms medžiagoms)	34 m <sup>2</sup>
R.12	Vakuuminio pašto patalpa	59 m <sup>2</sup>
R.13	Deguonies generatoriaus patalpa	26 m <sup>2</sup>
R.14	Šalčio punktas	117 m <sup>2</sup>
R.15	Elektrinis punktas	22 m <sup>2</sup>
R.16	Vandentiekio punktas	27 m <sup>2</sup>
R.17	Šilumos punktas	38 m <sup>2</sup>
R.18	Komutacinė patalpa	8 m <sup>2</sup>
R.19	Vandens valymo patalpa	28 m <sup>2</sup>
R.20	Dušas	3 m <sup>2</sup>
R.21	WC	3 m <sup>2</sup>
R.22	Komutacinė patalpa	10 m <sup>2</sup>
R.23	Koridorius	107 m <sup>2</sup>
R.24	San. mazgo	5 m <sup>2</sup>
R.25	Tambūras	7 m <sup>2</sup>
R.26	Vent. kamera	50 m <sup>2</sup>
R.27	Koridorius	47 m <sup>2</sup>
R.28	El. skydinė	31 m <sup>2</sup>
R.29	Tambūras	23 m <sup>2</sup>
R.30	Laiptinė	84 m <sup>2</sup>
R.31	Laiptinė	37 m <sup>2</sup>
R.32	Laiptinė	32 m <sup>2</sup>
Viso:		1233 m <sup>2</sup>



Rūsio patalpos išdėstymas tikslinamas darbo projekto metu

Perspektyvinis tech. koridorius ir tunelis

## Žmonių skaičius evakuacijos sprendimams įvertinti:

- Rūsio - 7 žmonės (vienu metu dirbantys - 7, pacientų skaičius - 0, lankytojų skaičius - 0)
- 1 aukštas (kavinė) - 5 žmonės (vienu metu dirbantys - 5, pacientų skaičius - 0, lankytojų skaičius - 25)
- 1 aukštas (vaistinė) - 3 žmonės (vienu metu dirbantys - 2, pacientų skaičius - 0, lankytojų skaičius - 6)
- 2 aukštas (Priėmimo skyrius) - 400 žmonės (vienu metu dirbantys - 30, pacientų skaičius - 70, lankytojų skaičius - 40)
- 2 aukštas (Radiologijos skyrius) - 63 žmonės (vienu metu dirbantys - 18, pacientų skaičius - 8, lankytojų skaičius - 4)
- 3 aukštas (RITS skyrius) - 170 žmonės (vienu metu dirbantys - 35, pacientų skaičius - 18, lankytojų skaičius - 18)
- 4 aukštas (imunopresutuotųjų skyrius) - 71 žmonės (vienu metu dirbantys - 15, pacientų skaičius - 28, lankytojų skaičius - 8)
- 5 aukštas (laboratorija) - 45 žmonės (vienu metu dirbantys - 25, pacientų skaičius - 0, lankytojų skaičius - 0)

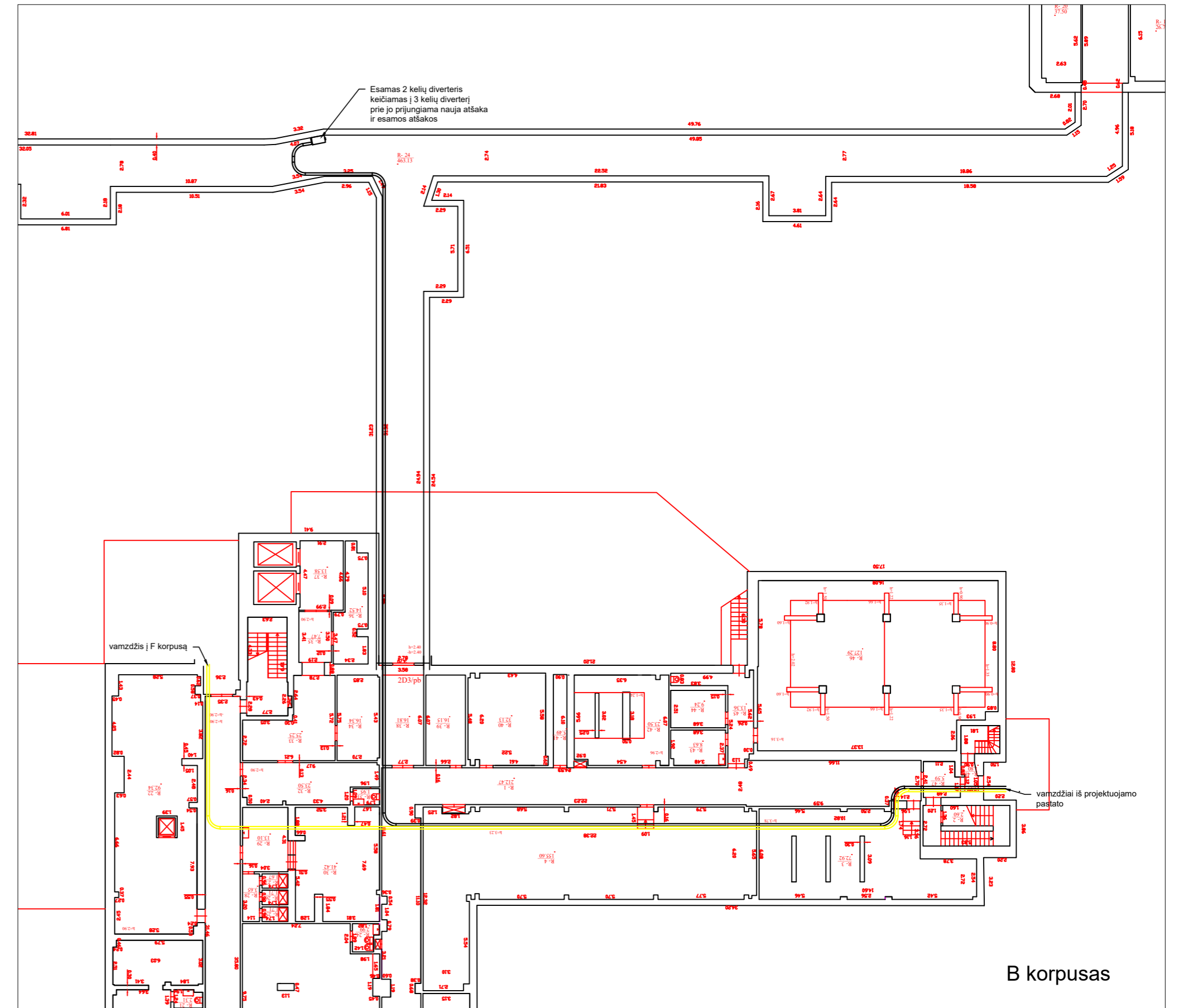
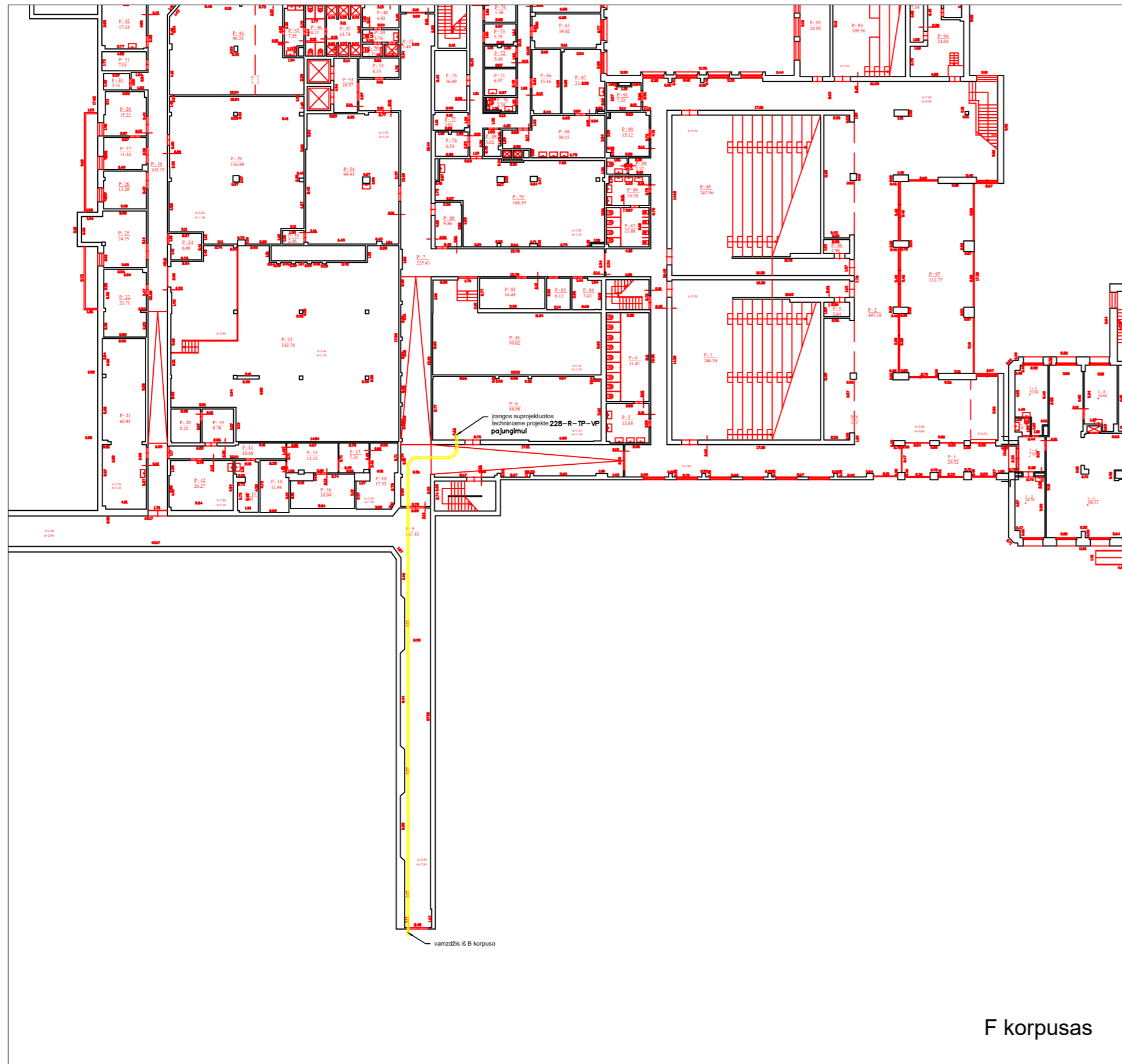
## Sutartinis žymėjimas:

- Priešgaisrinė EI-M 180 atsparumo ugniai užvara
- Priešgaisrinė EI 45 atsparumo ugniai užvara
- Priešgaisrinė EI 60, REI 60 atsparumo ugniai užvara
- Priešgaisrinė REI 20 atsparumo ugniai užvara
- Priešgaisrinė EI 15 atsparumo ugniai užvara
- Priešgaisrinė REI 180 atsparumo ugniai užvara
- Pirmo aukšto kontūras

## Pastabos:

- Konstruktinius sprendimus tikslinti darbo projekto metu.
- Matmenis skirti vietoje ir derinti su projekto vadovu.
- Projekto pakaitimus rašyti šalia derinti su projekto vadovu. Už nesuderintus keitimus projekto vadovas neatsako.
- Visi darbai, kurie gali būti pagaminti laisvomis būdais, turintys projekto vadovo patvirtinimą, turi būti privalomi, neprilausant nuo to, ar jie yra parodyti brėžinioje ar kituose dokumentuose, ar ne.
- Brėžinyje su pateikta informacija yra UAB "Maspro" autorinis darbas ir Užsakovo nuosavybė. Naudoti tikslams, nesusijusiems su projekto vadovo objektu, be autorio ir Užsakovo sutikimo draudžiama.
- Visos naudojamos medžiagos turi atitikti galiojančias priešgaisrines ir sanitarines higienos normas, rangovs privalo pateikti galiojančius medžiagų atitikties sertifikatus.
- Vietai visi sujungimai, siūlė turi būti sandarinamos, hermetizuojamos.
- Visi įėjimai į patalpas įrengiami be slenksčių.
- KT ir nertigimo įranga įvedži prieš fasadą montavimo darbus. Įranga turi būti apsaugota nuo pašalinių dulkų ir kitų statybos atliekų darbų. Šios patalpos turi būti pilnai įrengtos prieš įrangos montavimą.
- Langų ir durų atidarymo kryptis tikslinti užsakant gaminius.
- Pastato matmenys nurodyti milimetrais (mm), pastato atitiktis nurodytos metrų (m).

0	2023-12	Statybos leidimui, statinio ekspertizei	
Laida	Išdavimo data	Laidos statusas: Keitimo priežastis (jei taikoma)	
KVAL. PATALP. DOK. NR.	Utopijų g. 2, 08240 Vilnius Telefonas: +37060979 272 El. paštas: info@maspro.lt		STATINIO PROJEKTO PAVADINIMAS
36890	PV	M. Mačiulis	Gydymo paskirties pastato Sanitariškų g. 2, Vilniuje, statybos projektas
	PDV	G. Baranauskas	STATINIO NR. IR PAVADINIMAS, DOKUMENTO PAVADINIMAS
			Rūsio pneumopasto planas
			LADA
			0
			M 1 : 200
KALBOS TRUMP.	STATYTOJAS IR (ARBA) UŽSAKOVAS	DOKUMENTO ŽYMUO	LAPAS LAPŲ
LT	Vilniaus universiteto Iginio Santaros klinika" (VULSK) J.Š. 124364561, Santariškių g. 2, LT-08406 Vilnius	22.612096-TP-PNP.B-01	1 1



- Pastabos:
1. Konstrukcinius sprendinius tikslinti darbo projekto metu.
  2. Matmenis tikslinti vietose ir derinti su projektuojančiu.
  3. Projekto pakeliamus reikiškiai derinti su projekto vadovu. Už nesuderintus ketimus projekto vadovas neatsako.
  4. Visi darbai, kurie gali būti pagristai laikomi būtinais tinkamam projektuojamų patalpų eksploatavimui ir darbų užbaigimui, turi būti privalomi, nepriklausomai nuo to, ar jie yra parodyti brėžiniuose arba aplūdinami šiame dokumente, ar ne.
  5. Brėžinys su pateikta informacija yra UAB "Maspro" autorinis darbas ir Užsakovo nuosavybė. Naudoti tikslams, nesusijusiems su projektuojamų objektu, be autorių ir Užsakovo sutikimo draudžiama.
  6. Visos naudojamos medžiagos turi atitikti galiojančias priešgaisrines ir sanitarines higienos normas, rangovas privalo pateikti galiojančius medžiagų atitikties sertifikatus.
  7. Viduje visi sujungimai, siūlės turi būti sandarinamos, hermetinamos.
  8. Visi įėjimai į patalpas rengiami be slenksčių.
  9. KT ir reikalingo įrangą įvėži prieš išaudo montavimo darbus. Įranga turi būti apaugota nuo patėdimų, dulkių ir kitų statybos atliekamų darbų. Šios patalpos turi būti pašalinti rengius prieš įrangos montavimą.
  10. Langų ir durų atviravimo kryptis tikslinti užsakant gaminius.
  11. Pastato matmenys nurodyti milimetrais (mm), pastato aukštis nurodytos metrais (m).

0	2023-12	Statybos leidimui, statinio ekspozicijai		
Laida	Išleidimo data	Laidos statusas	Keitimo priežastis (jei taikoma)	
KVAL. PATV. DOK. NR.	UAB "MASPRO" Uorų g. 2, 08240 Vilnius Telefonas: +37060979272 El. paštas: info@maspro.lt		STATINIO PROJEKTO PAVADINIMAS Gydymo paskirties pastato Santariškių g. 2, Vilniuje, statybos projektas	
36850	PV	M. Mačiulis		STATINIO NR., IR PAVADINIMAS, DOKUMENTO PAVADINIMAS Rūšio pneumopašto planas - Sistemos sujungimas su esama pneumopašto sistema kituose korpusuose
	PDV	G. Baranuskas		
KALBOS TRUMP.	STATYTOJAS IR (ARBA) UŽSAKOVAS Vilj. Vilniaus universiteto ligoninė Santaros klinikos" (VULSK) LT J.Š. 124364561, Santariškių g. 2, LT-08406 Vilnius	DOKUMENTO ŽYMUO	22.612096-TP-PNP.B-01.1	LAPAS 1
				LAPŲ 1

# 1 aukšto patalpų eksplikacija

NR.	PATALPA	PLOTAS
1.1	Koridorius	79 m <sup>2</sup>
1.2	Svarių skalbinių laikymo pat.	54 m <sup>2</sup>
1.3	Pagalbinė pat.	117 m <sup>2</sup>
1.4	Personalo poilsio pat.	28 m <sup>2</sup>
1.5	Auditorija	54 m <sup>2</sup>
1.6	Operatyvinis skyrius	22 m <sup>2</sup>
1.7	Operatyvinis skyrius	22 m <sup>2</sup>
1.8	Vestibiulis	55 m <sup>2</sup>
1.9	Personalo poilsio pat.	24 m <sup>2</sup>
1.10	ŽN WC	5 m <sup>2</sup>
1.11	WC	4 m <sup>2</sup>
1.12	WC	4 m <sup>2</sup>
1.13	Koridorius	84 m <sup>2</sup>
1.14	Persirengimo pat.	53 m <sup>2</sup>
1.15	Dušas	10 m <sup>2</sup>
1.16	WC	9 m <sup>2</sup>
1.17	Dušas	10 m <sup>2</sup>
1.18	WC	9 m <sup>2</sup>
1.19	Persirengimo pat.	54 m <sup>2</sup>
1.20	Persirengimo pat.	53 m <sup>2</sup>
1.21	Dušas	10 m <sup>2</sup>
1.22	WC	9 m <sup>2</sup>
1.23	Dušas	10 m <sup>2</sup>
1.24	WC	9 m <sup>2</sup>
1.25	Persirengimo pat.	58 m <sup>2</sup>
1.26	Pagalbinė pat.	55 m <sup>2</sup>
1.27	Komutacinė pat.	8 m <sup>2</sup>
1.28	Informacija	23 m <sup>2</sup>
1.29	Oficina	38 m <sup>2</sup>
1.30	Rūbinės zona	62 m <sup>2</sup>
1.31	Vestibiulis	376 m <sup>2</sup>
1.32	Koridorius	28 m <sup>2</sup>
1.33	Apsaugos pat.	17 m <sup>2</sup>
1.34	ŽN WC	4 m <sup>2</sup>
1.35	WC	6 m <sup>2</sup>
1.36	WC	9 m <sup>2</sup>
1.37	Vaistų laikymo pat.	11 m <sup>2</sup>
1.38	Atsiveikinimo patalpa	9 m <sup>2</sup>
1.39	Kabinetas / Persirengimo pat.	10 m <sup>2</sup>
1.40	Koridorius	9 m <sup>2</sup>
1.41	Atsiveikinimo patalpa	9 m <sup>2</sup>
1.42	Kavinė	62 m <sup>2</sup>
1.43	Komutacinė pat.	8 m <sup>2</sup>
1.44	Virtuvė su indų plovimo zona	16 m <sup>2</sup>
1.45	Koridorius	5 m <sup>2</sup>
1.46	Kabinetas	7 m <sup>2</sup>
1.48	Informacinis punktas	78 m <sup>2</sup>
1.49	Laiptinė	58 m <sup>2</sup>
1.50	Laiptinė	19 m <sup>2</sup>
1.51	Laiptinė	26 m <sup>2</sup>
1.52	Lifo holas	9 m <sup>2</sup>
1.53	Koridorius	9 m <sup>2</sup>
Viso:		1815 m <sup>2</sup>



## Žmonių skaičius evakuacijos sprendimams įvertinti:

- Rūšys - 7 žmonės (vienu metu dirbantys - 7, pacientų skaičius - 0, lankytojų skaičius - 0)
- 1 aukštas (kavinė) - 5 žmonės (vienu metu dirbantys - 5, pacientų skaičius - 0, lankytojų skaičius - 25)
- 1 aukštas (vaistinė) - 3 žmonės (vienu metu dirbantys - 2, pacientų skaičius - 0, lankytojų skaičius - 6)
- 2 aukštas (Priėmimo skyrius) - 400 žmonės (vienu metu dirbantys - 30, pacientų skaičius - 70, lankytojų skaičius - 40)
- 2 aukštas (Radiologijos skyrius) - 63 žmonės (vienu metu dirbantys - 18, pacientų skaičius - 8, lankytojų skaičius - 4)
- 3 aukštas (RITS skyrius) - 170 žmonės (vienu metu dirbantys - 35, pacientų skaičius - 18, lankytojų skaičius - 18)
- 4 aukštas (imunopresuotųjų skyrius) - 71 žmonės (vienu metu dirbantys - 15, pacientų skaičius - 28, lankytojų skaičius - 8)
- 5 aukštas (laboratorija) - 45 žmonės (vienu metu dirbantys - 25, pacientų skaičius - 0, lankytojų skaičius - 0)

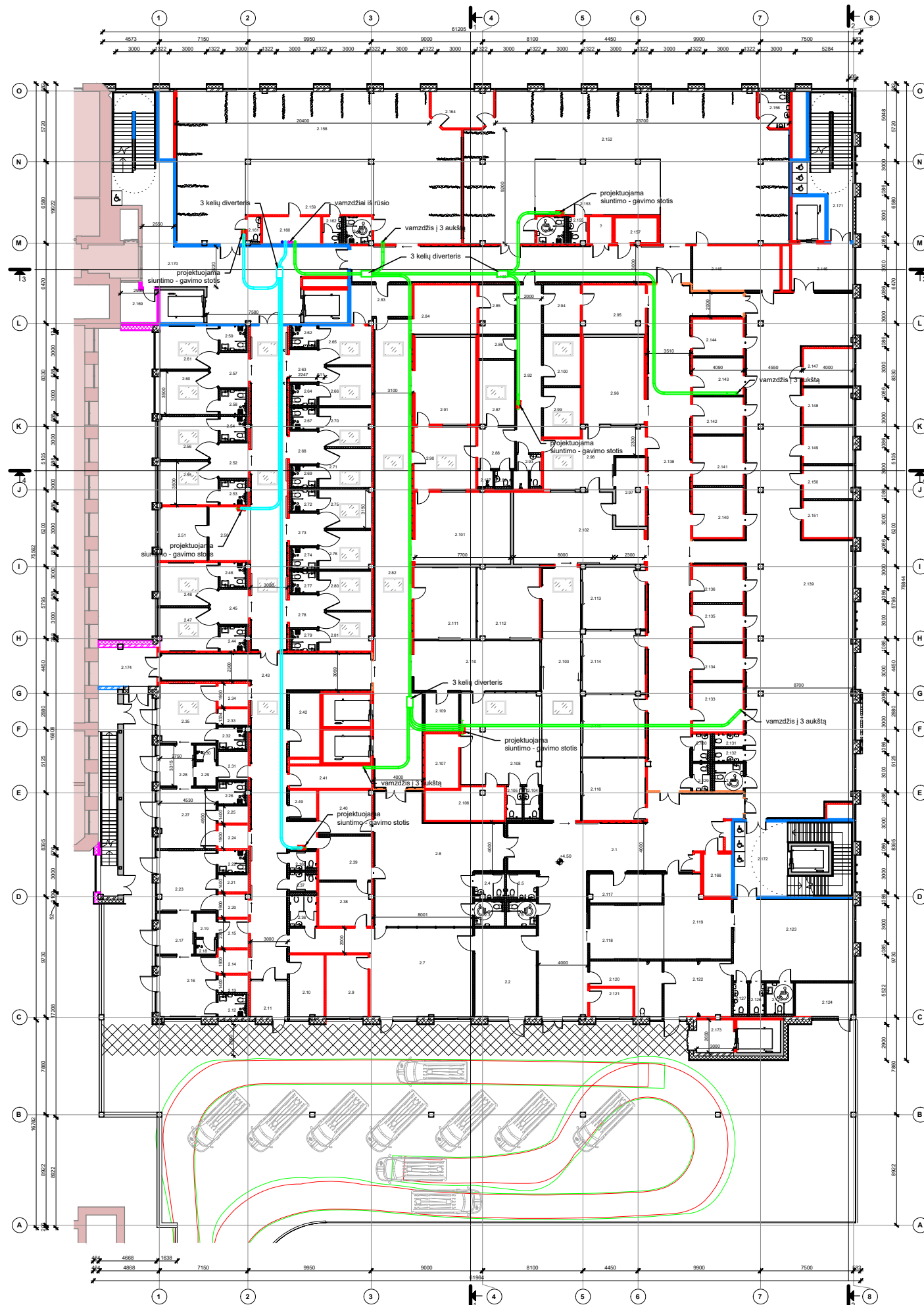
## Sutartinis žymėjimas:

- Priešgaisrinė EI-M 180 atsparumo ugniai užtvara
- Priešgaisrinė EI 45 atsparumo ugniai užtvara
- Priešgaisrinė EI 60, REI 60 atsparumo ugniai užtvara
- Priešgaisrinė REI 20 atsparumo ugniai užtvara
- Priešgaisrinė EI 15 atsparumo ugniai užtvara

## Pastabos:

- Konstruktinius sprendimus tikrinti darbo projekto metu.
- Matmenis skirti vietoje ir derinti su projekto žyrais.
- Projekto pakeitimus rašyti su projekto vadovu. Už nesuderintus keitimus projekto vadovas neatsako.
- Visi darbai, kurie gali būti pagaminti laikinai būdama trūkstama projekto žyrais ir darbų užbaigimui, turi būti privaromi, neprilausomai nuo to, ar jie yra parodyti brėžiniuose arba apibūdinti šiame dokumente, ar ne.
- Brėžinyje su pateikta informacija yra UAB "Maspro" autorinis darbas ir Užsakovo nuosavybė. Naudoti tikslams, nesusijusiems su projekto žyrais, be autorio ir Užsakovo sutikimo draudžiama.
- Visos naudojamos medžiagos turi atitikti galiojančias priešgaisrines ir sanitarines higienos normas, rangovas privalo pateikti galiojančius medžiagų atitikties sertifikatus.
- Viduje visi sujungimai, siūlės turi būti sandarinamos, hermetizuojamos.
- Vsi įėjimai į patalpas įrengiami be slenksčių.
- KT ir reikiamo įranga įvedti prieš fasadą montavimo darbus. Įranga turi būti apsaugota nuo pažeidimų, dulkių ir kitų statybos atliekamų darbų. Šios patalpos turi būti pilnai įrengtos prieš įrangos montavimą.
- Langų ir durų atvėrimo kryptis tikslinti užsakant gaminius.
- Pastato matmenys nurodyti milimetrais (mm), pastato atitiktis nurodytos metrų (m).

0	2023-12	Statybos leidimai, statinio ekspertizė	
Laida	Išleidimo data	Laidos statusas: Keitimo priežastis (jei taikoma)	
KVAL. PATAL. DOK. NR.	Utorų g. 2, 06240 Vilnius Telefonas: +37060979 272 El. paštas: info@maspro.lt		STATINIO PROJEKTO PAVADINIMAS
36890	PV	M. Mačiulis	Gydymo paskirties pastato Sanitariškų g. 2, Vilniuje, statybos projektas
	PDV	G. Baranauskas	STATINIO NR. IR PAVADINIMAS, DOKUMENTO PAVADINIMAS
			Pirmo aukšto pneumopasto planas
			Laida
			0
			M 1 : 200
KALBOS TRUMP.	STATYTOJAS IR (ARBA) UŽSAKOVAS	DOKUMENTO ŽYMUO	LAPAS LAPŲ
LT	Vilniaus universiteto Iginorinė Santaros klinika* (VULSK) J.Š. 124364561, Santariškių g. 2, LT-08406 Vilnius	22.612096-TP-PNP.B-02	1 1



- Priešgaisrinė EI-M 180 atsparumo ugniai užtvara
- Priešgaisrinė EI 45 atsparumo ugniai užtvara
- Priešgaisrinė EI 60, REI 60 atsparumo ugniai užtvara
- Priešgaisrinė REI 20 atsparumo ugniai užtvara
- Priešgaisrinė EI 15 atsparumo ugniai užtvara
- Kėbulo judėjimo trajektorija
- Ratų judėjimo trajektorija

**Žmonių skaičius evakuacijos sprendimams įvertinti:**

- Rūšys - 7 žmonės (vienu metu dirbantys - 7, pacientų skaičius - 0, lankytojų skaičius - 0)
- 1 aukštas (kavinė) - 5 žmonės (vienu metu dirbantys - 5, pacientų skaičius - 0, lankytojų skaičius - 25)
- 1 aukštas (vaistinė) - 3 žmonės (vienu metu dirbantys - 2, pacientų skaičius - 0, lankytojų skaičius - 6)
- 2 aukštas (Priėmimo skyrius) - 400 žmonės (vienu metu dirbantys - 30, pacientų skaičius - 70, lankytojų skaičius - 40)
- 2 aukštas (Radiologijos skyrius) - 63 žmonės (vienu metu dirbantys - 18, pacientų skaičius - 8, lankytojų skaičius - 4)
- 3 aukštas (RTS skyrius) - 170 žmonės (vienu metu dirbantys - 35, pacientų skaičius - 18, lankytojų skaičius - 16)
- 4 aukštas (munospresuotųjų skyrius) - 71 žmonės (vienu metu dirbantys - 15, pacientų skaičius - 28, lankytojų skaičius - 8)
- 5 aukštas (laboratorija) - 45 žmonės (vienu metu dirbantys - 25, pacientų skaičius - 0, lankytojų skaičius - 0)

**2 aukšto patalpų eksplikacija**

NR.	PATALPA	PLOTAS
2.1	Koridorius	130 m <sup>2</sup>
2.2	Rūšiavimas (nešvarus)	36 m <sup>2</sup>
2.3	WC	5 m <sup>2</sup>
2.4	WC	4 m <sup>2</sup>
2.5	WC	5 m <sup>2</sup>
2.6	WC	5 m <sup>2</sup>
2.7	Laukiamasis	72 m <sup>2</sup>
2.8	Laukiamasis	88 m <sup>2</sup>
2.9	Apžiūros kab.	17 m <sup>2</sup>
2.10	Gdytojų kab.	14 m <sup>2</sup>
2.11	Tambūras	9 m <sup>2</sup>
2.12	Dušas su WC	4 m <sup>2</sup>
2.13	Basoninė	3 m <sup>2</sup>
2.14	Įėjimo priešboksas	5 m <sup>2</sup>
2.15	Išėjimo priešboksas	6 m <sup>2</sup>
2.16	Palata	22 m <sup>2</sup>
2.17	Tambūras	9 m <sup>2</sup>
2.18	Dušas	2 m <sup>2</sup>
2.19	Koridorius	3 m <sup>2</sup>
2.20	Įėjimo priešboksas	4 m <sup>2</sup>
2.21	Basoninė	3 m <sup>2</sup>
2.22	Dušas su WC	4 m <sup>2</sup>
2.23	Palata	22 m <sup>2</sup>
2.24	Įėjimo priešboksas	5 m <sup>2</sup>
2.25	Basoninė	3 m <sup>2</sup>
2.26	Dušas su WC	4 m <sup>2</sup>
2.27	Palata	22 m <sup>2</sup>
2.28	Tambūras	9 m <sup>2</sup>
2.29	Koridorius	3 m <sup>2</sup>
2.30	Dušas	2 m <sup>2</sup>
2.31	Išėjimo priešboksas	6 m <sup>2</sup>
2.32	Dušas su WC	4 m <sup>2</sup>
2.33	Basoninė	3 m <sup>2</sup>
2.34	Įėjimo priešboksas	5 m <sup>2</sup>
2.35	Palata	22 m <sup>2</sup>
2.36	WC	5 m <sup>2</sup>
2.37	WC	3 m <sup>2</sup>
2.38	Procedūrinis	15 m <sup>2</sup>
2.39	Procedūrinis	15 m <sup>2</sup>
2.40	Gdytojo konsultacinis kabinetas	15 m <sup>2</sup>
2.41	Pagalbinė pat.	11 m <sup>2</sup>
2.42	Basoninė	13 m <sup>2</sup>
2.43	Koridorius	121 m <sup>2</sup>
2.44	Dušas su WC	4 m <sup>2</sup>
2.45	Priešboksas	8 m <sup>2</sup>
2.46	Dušas su WC	4 m <sup>2</sup>
2.47	Palata	16 m <sup>2</sup>
2.48	Palata	16 m <sup>2</sup>
2.49	Valymo inv.	5 m <sup>2</sup>
2.50	Postas	14 m <sup>2</sup>
2.51	Procedūrinis	16 m <sup>2</sup>
2.52	Priešboksas	8 m <sup>2</sup>
2.53	Dušas su WC	4 m <sup>2</sup>
2.54	Dušas su WC	4 m <sup>2</sup>
2.55	Palata	16 m <sup>2</sup>
2.56	Palata	16 m <sup>2</sup>
2.57	Priešboksas	8 m <sup>2</sup>
2.58	Dušas su WC	4 m <sup>2</sup>
2.59	Dušas su WC	4 m <sup>2</sup>
2.60	Palata	16 m <sup>2</sup>
2.61	Palata	16 m <sup>2</sup>
2.62	Dušas su WC	3 m <sup>2</sup>
2.63	Priešboksas	7 m <sup>2</sup>
2.64	Dušas su WC	3 m <sup>2</sup>
2.65	Palata	13 m <sup>2</sup>
2.66	Palata	13 m <sup>2</sup>
2.67	Dušas su WC	3 m <sup>2</sup>
2.68	Priešboksas	7 m <sup>2</sup>
2.69	Dušas su WC	3 m <sup>2</sup>
2.70	Palata	13 m <sup>2</sup>
2.71	Palata	13 m <sup>2</sup>
2.72	Dušas su WC	3 m <sup>2</sup>
2.73	Priešboksas	7 m <sup>2</sup>
2.74	Dušas su WC	3 m <sup>2</sup>
2.75	Palata	13 m <sup>2</sup>
2.76	Palata	13 m <sup>2</sup>

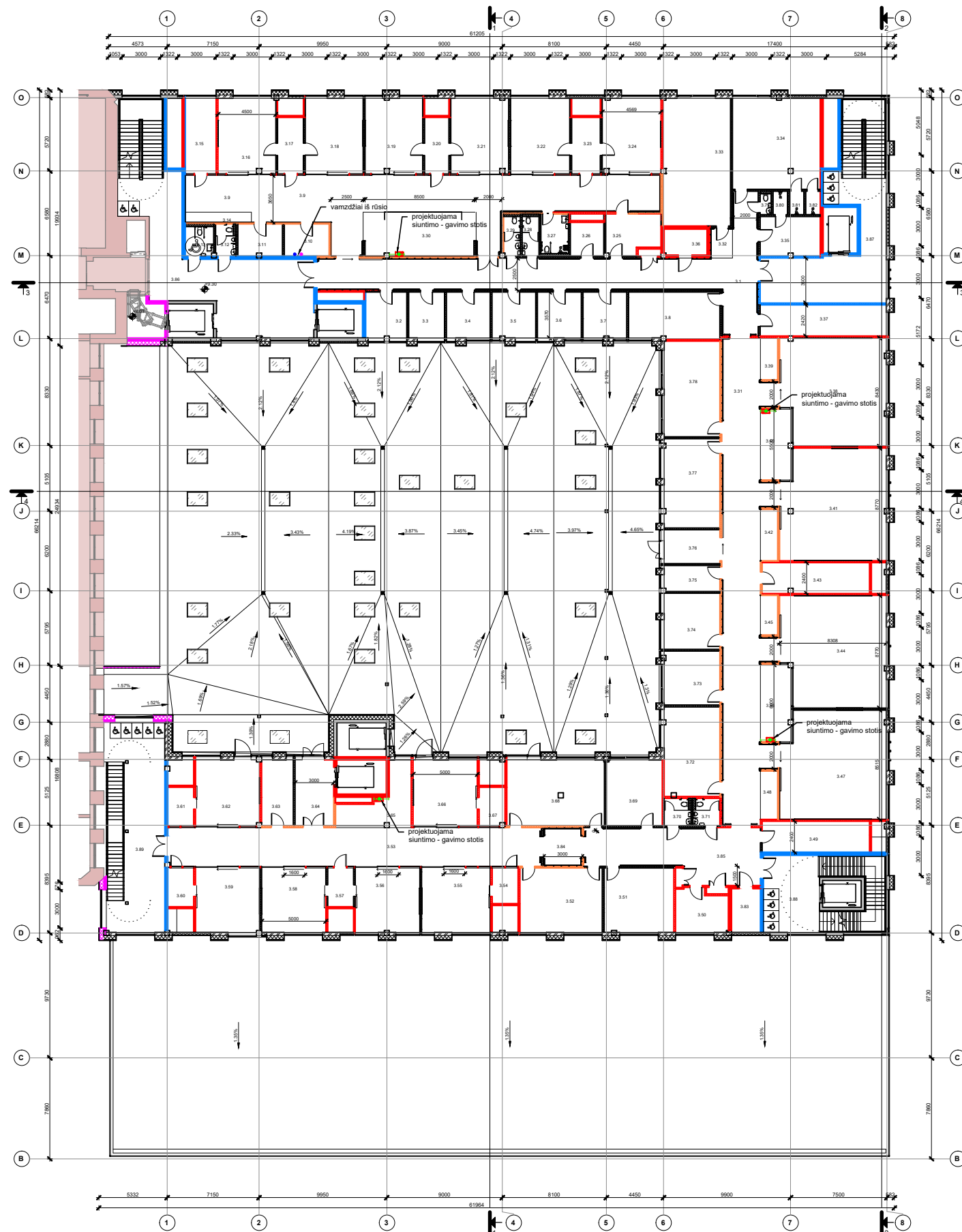
**2 aukšto patalpų eksplikacija**

NR.	PATALPA	PLOTAS
2.77	Dušas su WC	3 m <sup>2</sup>
2.78	Priešboksas	7 m <sup>2</sup>
2.79	Dušas su WC	3 m <sup>2</sup>
2.80	Palata	13 m <sup>2</sup>
2.81	Palata	13 m <sup>2</sup>
2.82	Koridorius	124 m <sup>2</sup>
2.83	Apsirengimo/nusirengimo pat.	13 m <sup>2</sup>
2.84	Echoskopijos kabinetas	20 m <sup>2</sup>
2.85	Kabinetas 2 d.v.	11 m <sup>2</sup>
2.86	Vienkartinių priemonių laikymo pat.	5 m <sup>2</sup>
2.87	Kabinetas 2 d.v.	15 m <sup>2</sup>
2.88	Persirengimo pat.	10 m <sup>2</sup>
2.89	WC	2 m <sup>2</sup>
2.90	Pultinė	25 m <sup>2</sup>
2.91	Rentgeno pat.	34 m <sup>2</sup>
2.92	Koridorius	27 m <sup>2</sup>
2.93	Dušas su WC	6 m <sup>2</sup>
2.94	Kabinetas 2 d.v.	12 m <sup>2</sup>
2.95	Echoskopijos kabinetas	20 m <sup>2</sup>
2.96	Rentgeno pat.	34 m <sup>2</sup>
2.97	Procedūrinis	13 m <sup>2</sup>
2.98	Pultinė	31 m <sup>2</sup>
2.99	Gdytojų kab.	12 m <sup>2</sup>
2.100	Kabinetas 2 d.v.	12 m <sup>2</sup>
2.101	KT	44 m <sup>2</sup>
2.102	KT	53 m <sup>2</sup>
2.103	Koridorius	65 m <sup>2</sup>
2.104	WC	3 m <sup>2</sup>
2.105	WC	3 m <sup>2</sup>
2.106	Pagalbinė pat.	16 m <sup>2</sup>
2.107	Pagalbinė pat.	12 m <sup>2</sup>
2.108	Postas	47 m <sup>2</sup>
2.109	Basoninė	9 m <sup>2</sup>
2.110	Koridorius	41 m <sup>2</sup>
2.111	Intensyvios pagalbos kambarys skirtas gyvybę gelbintiems procedūroms atlikti	29 m <sup>2</sup>
2.112	Intensyvios pagalbos kambarys skirtas gyvybę gelbintiems procedūroms atlikti	29 m <sup>2</sup>
2.113	Intensyvios pagalbos kambarys skirtas gyvybę gelbintiems procedūroms atlikti	26 m <sup>2</sup>
2.114	Intensyvios pagalbos kambarys skirtas gyvybę gelbintiems procedūroms atlikti	26 m <sup>2</sup>
2.115	Intensyvios pagalbos kambarys skirtas gyvybę gelbintiems procedūroms atlikti	26 m <sup>2</sup>
2.116	Intensyvios pagalbos kambarys skirtas gyvybę gelbintiems procedūroms atlikti	26 m <sup>2</sup>
2.117	Registratūra	13 m <sup>2</sup>
2.118	Rūšiavimas (švarus GPM)	26 m <sup>2</sup>
2.119	Rūšiavimas (švarus atvykstantiems pacientams)	32 m <sup>2</sup>
2.120	Sanitarinė pat.	17 m <sup>2</sup>
2.121	Apsaugos pat.	8 m <sup>2</sup>
2.122	Dekontaminacijos pat.	24 m <sup>2</sup>
2.123	Laukiamasis	63 m <sup>2</sup>
2.124	GMP inventorius laikymo pat.	13 m <sup>2</sup>
2.125	ŽN WC	6 m <sup>2</sup>
2.126	WC	3 m <sup>2</sup>
2.127	WC	3 m <sup>2</sup>
2.128	ŽN WC	5 m <sup>2</sup>
2.129	WC	3 m <sup>2</sup>
2.130	WC	3 m <sup>2</sup>
2.131	WC	2 m <sup>2</sup>
2.132	WC	2 m <sup>2</sup>
2.133	LOR konsultacinis kabinetas	16 m <sup>2</sup>
2.134	Traumatologo konsultacinis kab.	12 m <sup>2</sup>
2.135	Tvarstomasis	12 m <sup>2</sup>
2.136	Chirurgo konsultacinis kabinetas	12 m <sup>2</sup>
2.137	Dušas	2 m <sup>2</sup>
2.138	Koridorius	151 m <sup>2</sup>
2.139	Koridorius	308 m <sup>2</sup>
2.140	Ginekologo kabinetas	16 m <sup>2</sup>
2.141	Oftalmologo kabinetas	16 m <sup>2</sup>
2.142	Gdytojo konsultacinis kabinetas	12 m <sup>2</sup>
2.143	Gdytojo konsultacinis kabinetas	12 m <sup>2</sup>
2.144	Gdytojo konsultacinis kabinetas	12 m <sup>2</sup>
2.145	Procedūrinis	25 m <sup>2</sup>
2.146	Lifto holas	18 m <sup>2</sup>
2.147	Gdytojo konsultacinis kabinetas	12 m <sup>2</sup>
2.148	Gdytojo konsultacinis kabinetas	12 m <sup>2</sup>
2.149	Gdytojo konsultacinis kabinetas	12 m <sup>2</sup>
2.150	Gdytojo konsultacinis kabinetas	10 m <sup>2</sup>
2.151	Gdytojo konsultacinis kabinetas	12 m <sup>2</sup>
2.152	Daugiavietė palata	238 m <sup>2</sup>
2.153	Postas su pagalbinėmis pat.	45 m <sup>2</sup>
2.154	Dušas su WC	5 m <sup>2</sup>
2.155	WC	3 m <sup>2</sup>
2.156	WC	7 m <sup>2</sup>
2.157	Komutacinė pat.	7 m <sup>2</sup>
2.158	Daugiavietė palata	204 m <sup>2</sup>
2.159	Postas	46 m <sup>2</sup>
2.160	Pagalbinė pat.	10 m <sup>2</sup>
2.161	WC	2 m <sup>2</sup>
2.162	WC	3 m <sup>2</sup>
2.163	Dušas su WC	4 m <sup>2</sup>
2.164	Basoninė	14 m <sup>2</sup>
2.165	WC	3 m <sup>2</sup>
2.166	Komutacinė pat.	7 m <sup>2</sup>
2.168	Koridorius	82 m <sup>2</sup>
2.169	Koridorius	9 m <sup>2</sup>
2.170	Laiptinė	96 m <sup>2</sup>
2.171	Laiptinė	18 m <sup>2</sup>
2.172	Laiptinė	25 m <sup>2</sup>
2.173	Lifto holas	8 m <sup>2</sup>
2.174	Koridorius	15 m <sup>2</sup>
VISO:		3730 m <sup>2</sup>

0	2023-12	Statybos leidimui, statinio ekspertizei
KVAL. PATAL. DOK. NR.	Utorų g. 2, 08240 Vilnius Telefonas: +37060979 272 El. paštas: info@maspro.lt	STATINIO PROJEKTO PAVADINIMAS Gydymo paslaugų pastato Sanitariškų g. 2, Vilniuje, statybos projektas
36890	PV	M. Mačiulis
	PDV	G. Baranavskas
KALBOS TRUMP.	STATYTUOJAS IR (ARBA) UŽSAKOVAS Vilniaus universiteto Iginio Santaros klinika (VUSK) J.Š. 124364561, Santariškių g. 2, LT-08406 Vilnius	STATINIO NR. IR PAVADINIMAS, DOKUMENTO PAVADINIMAS Antro aukšto pneumostažo planas
LT		M 1 : 200
		DOKUMENTO ŽYMUO
		22.612096-TP-PNP-B-03
		LAPAS
		LAPŲ
		1
		1

**Pastabos:**

1. Konstrukcinius sprendimus tikslinti darbo projekto metu.
2. Matmenis tikslinti vietoje ir derinti su projektuojančiu.
3. Projekto patikrinus rašytinai deklaruoti su projekto vadovu. Už nesuderintus keitimus projekto vadovas neatsako.
4. Visi darbai, kurie gali būti pagrįsti laiskomis būtinoms tinkamam projektuojamų patalpų eksploatavimui ir darbų užbaigimui, turi būti privaromi, nepriklausomai nuo to, ar jie yra parodyti brėžiniuose arba apibūdinti kitiame dokumente, ar ne.
5. Brėžinys su pateikta informacija yra UAB "Maspro" autorinis darbas ir Užsakovas nuosavybė. Naudoti tikslams, nesutarijusiems su projektuojamuoju objektu, be autorii ir Užsakovo sutikimo draudžiama.
6. Visos naudojamos medžiagos turi atitikti galiojančias prietaisų ir sanitarines higienos normas, tarptviesos privatai pateiktą galiojančių medžiagų atitikties sertifikatus.
7. Visoje visų sujungimų, stovų turi būti sanitarinėms, hermetinėms.
8. Visi įėjimai į patalpas įrengiami be slenksčių.
9. KT ir rentgeno įrangai įvairių priedų montavimo darbai, įranga turi būti apsaugota nuo pažeidimų, dulkių ir kitų statybos atliekamų darbų. Šios patalpos turi būti pilnai įrengtos prieš įrangos montavimą.
10. Langų ir durų atvėrimo kryptis tikslinti užsakavimui.
11. Pastato matmenys nurodyti milimetrais (mm), pastato atitūdas nurodytos metrais (m).



### 3 aukšto patalpų eksplikacija

NR.	PATALPA	PLOTAS
3.1	Koridorius	106 m <sup>2</sup>
3.2	Kabinetas	11 m <sup>2</sup>
3.3	Kabinetas	10 m <sup>2</sup>
3.4	Kabinetas	12 m <sup>2</sup>
3.5	Kabinetas	12 m <sup>2</sup>
3.6	Kabinetas	12 m <sup>2</sup>
3.7	Kabinetas	12 m <sup>2</sup>
3.8	Slaugytojų padėjėjų kab.	25 m <sup>2</sup>
3.9	Koridorius	128 m <sup>2</sup>
3.10	Vaistų ruošimo ir laikymo pat.	9 m <sup>2</sup>
3.11	Med. priemonių ir prietaisų laikymo pat.	8 m <sup>2</sup>
3.12	WC	4 m <sup>2</sup>
3.13	WC	5 m <sup>2</sup>
3.14	Niša	4 m <sup>2</sup>
3.15	Patalyne, higienos ir vienkartinės priemonės	14 m <sup>2</sup>
3.16	Palata	26 m <sup>2</sup>
3.17	Palatos pagalbinė	9 m <sup>2</sup>
3.18	Palata	27 m <sup>2</sup>
3.19	Palata	26 m <sup>2</sup>
3.20	Palatos pagalbinė	8 m <sup>2</sup>
3.21	Palata	26 m <sup>2</sup>
3.22	Palata	27 m <sup>2</sup>
3.23	Palatos pagalbinė	10 m <sup>2</sup>
3.24	Palata	27 m <sup>2</sup>
3.25	Sanitarinė pat. ir valymo priemonės	13 m <sup>2</sup>
3.26	Maisto ruošimo pat.	7 m <sup>2</sup>
3.27	Dušas su WC	7 m <sup>2</sup>
3.28	WC	4 m <sup>2</sup>
3.29	WC	4 m <sup>2</sup>
3.30	Postas su kraujo tyrimų erdve	30 m <sup>2</sup>
3.31	Koridorius	124 m <sup>2</sup>
3.32	Niša	4 m <sup>2</sup>
3.33	Pasitarimų pat.	52 m <sup>2</sup>
3.34	Persirengimo pat.	48 m <sup>2</sup>
3.35	Persirengimo pat.	14 m <sup>2</sup>
3.36	Komutacinė pat.	7 m <sup>2</sup>
3.37	Med. prietaisų laikymo pat.	24 m <sup>2</sup>
3.38	Palata	66 m <sup>2</sup>
3.39	Niša	4 m <sup>2</sup>
3.40	Postas su kraujo tyrimų erdve	13 m <sup>2</sup>
3.41	Palata	70 m <sup>2</sup>
3.42	Vienkartinė priemonių laikymo niša	5 m <sup>2</sup>
3.43	Med. priemonių laikymo pat.	20 m <sup>2</sup>
3.44	Palata	69 m <sup>2</sup>
3.45	Vienkartinė priemonių laikymo niša	4 m <sup>2</sup>
3.46	Postas su kraujo tyrimų erdve	14 m <sup>2</sup>
3.47	Palata	68 m <sup>2</sup>
3.48	Med. aparatos laikymo niša	5 m <sup>2</sup>
3.49	Vaistų laikymo pat.	20 m <sup>2</sup>
3.50	Pagalbinė pat.	13 m <sup>2</sup>
3.51	Vaistų ruošimo ir laikymo pat.	27 m <sup>2</sup>
3.52	Med. priemonių laikymo pat.	32 m <sup>2</sup>
3.53	Koridorius	89 m <sup>2</sup>
3.54	Palatos pagalbinė	6 m <sup>2</sup>
3.55	Palata	27 m <sup>2</sup>
3.56	Palata	25 m <sup>2</sup>
3.57	Palatos pagalbinė	6 m <sup>2</sup>
3.58	Palata	25 m <sup>2</sup>
3.59	Palata	25 m <sup>2</sup>
3.60	Palatos pagalbinė	6 m <sup>2</sup>
3.61	Palatos pagalbinė	6 m <sup>2</sup>
3.62	Palata	26 m <sup>2</sup>
3.63	Sanitarinė pat.	12 m <sup>2</sup>
3.64	Tambūras	15 m <sup>2</sup>
3.65	Postas su kraujo tyrimų erdve	16 m <sup>2</sup>
3.66	Palata	26 m <sup>2</sup>
3.67	Palatos pagalbinė	6 m <sup>2</sup>
3.68	Dekontaminacijos pat.	38 m <sup>2</sup>
3.69	Daugiafunkcinis kab.	22 m <sup>2</sup>
3.70	WC	4 m <sup>2</sup>
3.71	WC	4 m <sup>2</sup>
3.72	Gdytojų kab.	30 m <sup>2</sup>
3.73	Daugiafunkcinis kab.	18 m <sup>2</sup>
3.74	Kabinetas	19 m <sup>2</sup>
3.75	Sanitarinė pat.	9 m <sup>2</sup>
3.76	Koridorius	11 m <sup>2</sup>
3.77	Slaugytojų kab.	30 m <sup>2</sup>
3.78	Slaugytojų kab.	32 m <sup>2</sup>
3.79	WC	1 m <sup>2</sup>
3.80	Dušas	2 m <sup>2</sup>
3.81	Dušas	2 m <sup>2</sup>
3.82	Dušas	2 m <sup>2</sup>
3.83	Komutacinė pat.	7 m <sup>2</sup>
3.84	Koridorius	9 m <sup>2</sup>
3.85	Koridorius	50 m <sup>2</sup>
3.86	Laiptinė	87 m <sup>2</sup>
3.87	Laiptinė	52 m <sup>2</sup>
3.88	Laiptinė	26 m <sup>2</sup>
3.89	Laiptinė	59 m <sup>2</sup>
3.90	Koridorius	9 m <sup>2</sup>
Viso:		2165 m <sup>2</sup>

#### Žmonių skaičius evakuacijos sprendiniams įvertinti:

- Rūšys - 7 žmonės (vieno metu dirbantys - 7, pacientų skaičius - 0, lankytojų skaičius - 0)
- 1 aukštas (kavinė) - 5 žmonės (vieno metu dirbantys - 5, pacientų skaičius - 0, lankytojų skaičius - 25)
- 1 aukštas (vaistinė) - 3 žmonės (vieno metu dirbantys - 2, pacientų skaičius - 0, lankytojų skaičius - 6)
- 2 aukštas (Priėmimo skyrius) - 400 žmonės (vieno metu dirbantys - 30, pacientų skaičius - 70, lankytojų skaičius - 40)
- 2 aukštas (Radiologijos skyrius) - 63 žmonės (vieno metu dirbantys - 18, pacientų skaičius - 8, lankytojų skaičius - 4)
- 3 aukštas (RITS skyrius) - 170 žmonės (vieno metu dirbantys - 35, pacientų skaičius - 18, lankytojų skaičius - 18)
- 4 aukštas (imunosupresuotųjų skyrius) - 71 žmonės (vieno metu dirbantys - 15, pacientų skaičius - 28, lankytojų skaičius - 8)
- 5 aukštas (laboratorija) - 45 žmonės (vieno metu dirbantys - 25, pacientų skaičius - 0, lankytojų skaičius - 0)

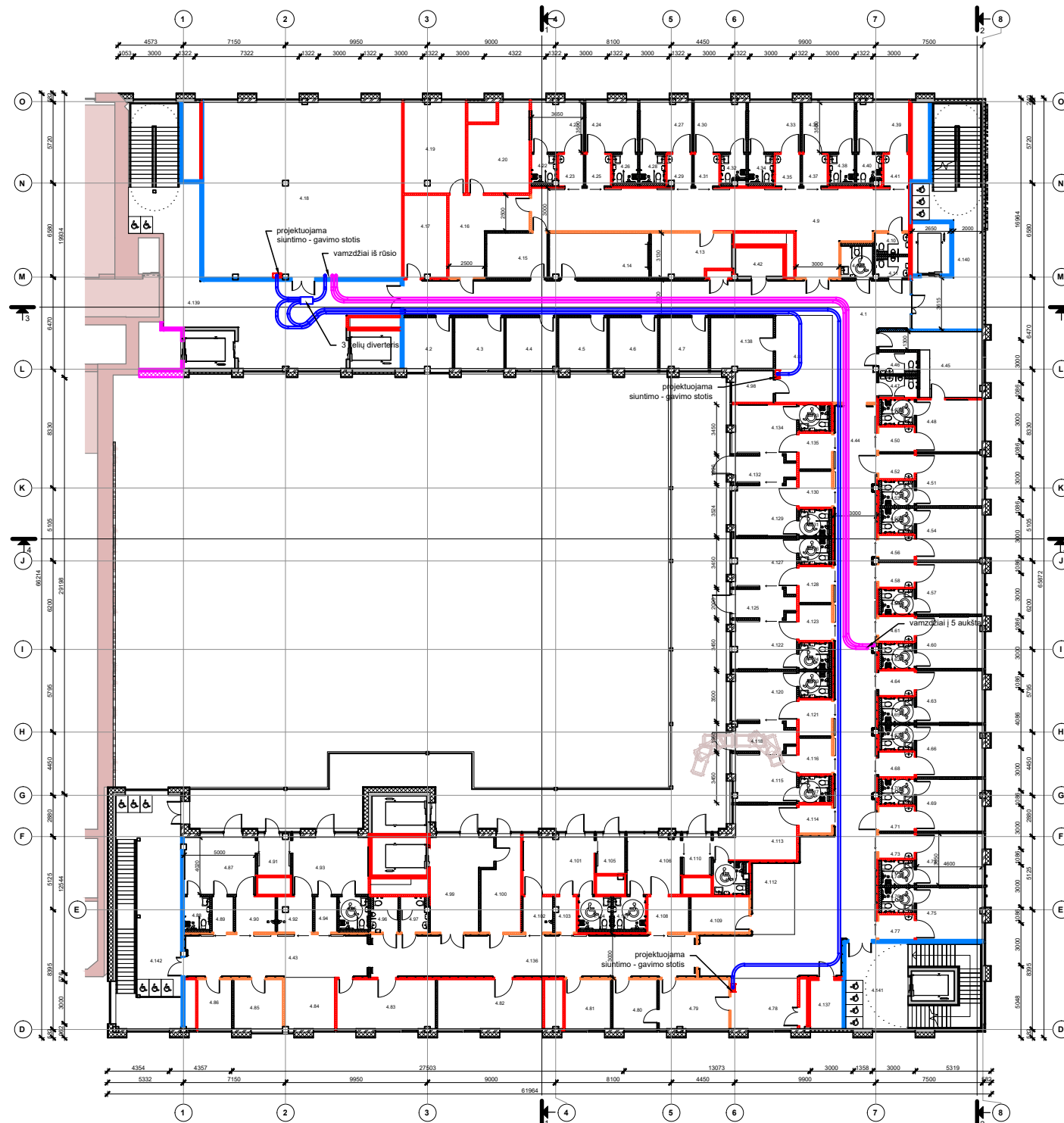
#### Pastabos:

- Konstruktinius sprendinius tikrinti darbo projekto metu.
- Matmenis tikrinti vietoje ir derinti su projekto vadovu.
- Projekto pakaitimus rašyti tik su projekto vadovu. Už nesuderintus keitimus projekto vadovas neatsako.
- Vid. darbai, kurie gali būti pagaminti laikinai, trūkstamam projektavimui ir darbų užbaigimui, turi būti privaromi, nepriklausančiai nuo to, ar jie yra parodyti brėžiniuose arba apibūdinti šlėse dokumente, ar ne.
- Brėžinyje su pateikta informacija yra UAB "Maspro" autorinis darbas ir Užsakovas nuosavybė. Naudoti tikslams, nesusijusiems su projektuojamuoju objektu, be autorių ir Užsakovo sutikimo draudžiama.
- Viešos naudojamos medžiagos turi atitikti galiojančias priešgaisrines ir sanitarines higienos normas, rangovs privalo pateikti galiojančius medžiagų atitikties sertifikatus.
- Viduje visi sujungimai, siūlės turi būti sandarinamos, hermetizuojamos.
- Vid. įėjimai į patalpas įrengiami be slenksčių.
- KT ir šiluminis įrenginys įvedti prieš fasadą montavimo darbus. Įrenginys turi būti apsaugotas nuo pašalinių dulkių ir kitų statybos atliekamų darbų. Šios patalpos turi būti pilnai įrengtos prieš įrengimo montavimą.
- Langų ir durų atvėrimo kryptis tikslinti užsakant gaminius.
- Patalpo matmenys nurodyti milimetrais (mm), patalpa atitiktas nurodytos metrais (m).

#### Sutartinis žymėjimas:

- Priešgaisrinė EI 180 atsparumo ugniai užtvara
- Priešgaisrinė EI 45 atsparumo ugniai užtvara
- Priešgaisrinė EI 60, REI 60 atsparumo ugniai užtvara
- Priešgaisrinė REI 20 atsparumo ugniai užtvara
- Priešgaisrinė EI 15 atsparumo ugniai užtvara

0	2023-12	Statybos leidimų, statinio ekspertizė			
Laida	Išleidimo data	Laidos statusas: Keitimo priežastis (jei taikoma)			
KVAL. PATV. DOK. NR.	UAB "MASPRO" Uorų g. 2, 08240 Vilnius Telefonas: +37060979 272 El. paštas: info@maspro.lt		STATINIO PROJEKTO PAVADINIMAS Gydymo paskirties pastato Sanitariškų g. 2, Vilniuje, statybos projektas		
36890	PV	M. Mačiulis	STATINIO NR. IR PAVADINIMAS, DOKUMENTO PAVADINIMAS	LAIKA	0
	PDV	G. Baranavskas	Trečio aukšto pneumopasto planas		
			M 1 : 200		
KALBOS TRUMP. LT	STATYTOJAS IR (ARBA) UŽSAKOVAS Vilniaus universiteto Iginėnų Santaros klinika* (VULSK) J.Š. 124364561, Sanitariškų g. 2, LT-08406 Vilnius		DOKUMENTO ŽYMUOJIS		LAPAS LAPŲ
			22.612096-TP-PNP-B-04		1 1



### 4 aukšto patalpų eksplikacija

NR.	PATALPA	PLOTAS	NR.	PATALPA	PLOTAS
4.1	Koridorius	109 m²	4.73	Priešboksis	4 m²
4.2	Kabinetas	12 m²	4.74	Dušas su WC	4 m²
4.3	Kabinetas	12 m²	4.75	Palata	17 m²
4.4	Kabinetas	12 m²	4.76	Dušas su WC	4 m²
4.5	Kabinetas	12 m²	4.77	Priešboksis	4 m²
4.6	Kabinetas	12 m²	4.78	Postas	16 m²
4.7	Kabinetas	12 m²	4.79	Procedūrinis	17 m²
4.8	Postas su pagalbinėmis pat.	24 m²	4.80	Pagalbinė pat.	11 m²
4.9	Koridorius	90 m²	4.81	Personalo poilsio pat.	11 m²
4.10	WC	3 m²	4.82	Pagalbinė pat. / ekstra palata	25 m²
4.11	WC	3 m²	4.83	Pagalbinė pat. / ekstra palata	24 m²
4.12	WC	5 m²	4.84	Postas	12 m²
4.13	Basoninė	16 m²	4.85	Procedūrinis	12 m²
4.14	Pasitarimų pat.	22 m²	4.86	Pagalbinė pat.	8 m²
4.15	Laikymo pat.	13 m²	4.87	Palata	20 m²
4.16	Koridorius	22 m²	4.88	Dušas su WC	4 m²
4.17	Laikymo pat.	17 m²	4.89	Iėjimo priešboksis	4 m²
4.18	Laikymo pat.	170 m²	4.90	Išėjimo priešboksis	7 m²
4.19	Laikymo pat.	27 m²	4.91	Priešboksis	6 m²
4.20	Laikymo pat.	24 m²	4.92	Išėjimo priešboksis	6 m²
4.21	Palata	13 m²	4.93	Palata	21 m²
4.22	Dušas su WC	3 m²	4.94	Iėjimo priešboksis	4 m²
4.23	Priešboksis	4 m²	4.95	Dušas su WC	5 m²
4.24	Palata	13 m²	4.96	WC	5 m²
4.25	Priešboksis	4 m²	4.97	WC	4 m²
4.26	Dušas su WC	3 m²	4.98	Vaisių laikymo pat.	6 m²
4.27	Palata	13 m²	4.99	Koridorius	25 m²
4.28	Dušas su WC	3 m²	4.100	Autoklavas	16 m²
4.29	Priešboksis	4 m²	4.101	Palata	20 m²
4.30	Palata	13 m²	4.102	Palatos pagalbinė	5 m²
4.31	Priešboksis	4 m²	4.103	Palatos pagalbinė	4 m²
4.32	Dušas su WC	3 m²	4.104	Dušas su WC	5 m²
4.33	Palata	13 m²	4.105	Priešboksis	5 m²
4.34	Dušas su WC	3 m²	4.106	Palata	15 m²
4.35	Priešboksis	4 m²	4.107	Dušas su WC	5 m²
4.36	Palata	13 m²	4.108	Palatos pagalbinė	7 m²
4.37	Priešboksis	4 m²	4.109	Valymo inv.	10 m²
4.38	Dušas su WC	3 m²	4.110	Priešboksis	5 m²
4.39	Palata	13 m²	4.111	Dušas su WC	5 m²
4.40	Dušas su WC	3 m²	4.112	Transportavimo pionių zona	15 m²
4.41	Priešboksis	4 m²	4.113	Pagalbinė pat. / ekstra palata	19 m²
4.42	Komutacinė pat.	7 m²	4.114	Priešboksis	5 m²
4.43	Koridorius	38 m²	4.115	Palata	15 m²
4.44	Koridorius	160 m²	4.116	Priešboksis	6 m²
4.45	Personalo poilsio pat.	24 m²	4.117	Dušas su WC	4 m²
4.46	WC	4 m²	4.118	Priešboksis	7 m²
4.47	WC	4 m²	4.119	Dušas su WC	4 m²
4.48	Palata	17 m²	4.120	Palata	15 m²
4.49	Dušas su WC	4 m²	4.121	Priešboksis	6 m²
4.50	Priešboksis	4 m²	4.122	Palata	15 m²
4.51	Palata	17 m²	4.123	Priešboksis	6 m²
4.52	Priešboksis	4 m²	4.124	Dušas su WC	4 m²
4.53	Dušas su WC	4 m²	4.125	Priešboksis	8 m²
4.54	Palata	17 m²	4.126	Dušas su WC	4 m²
4.55	Dušas su WC	4 m²	4.127	Palata	15 m²
4.56	Priešboksis	4 m²	4.128	Priešboksis	6 m²
4.57	Palata	17 m²	4.129	Palata	15 m²
4.58	Priešboksis	4 m²	4.130	Priešboksis	6 m²
4.59	Dušas su WC	4 m²	4.131	Dušas su WC	4 m²
4.60	Palata	17 m²	4.132	Priešboksis	7 m²
4.61	Priešboksis	4 m²	4.133	Dušas su WC	4 m²
4.62	Dušas su WC	4 m²	4.134	Palata	15 m²
4.63	Palata	17 m²	4.135	Priešboksis	6 m²
4.64	Priešboksis	4 m²	4.136	Koridorius	68 m²
4.65	Dušas su WC	4 m²	4.137	Komutacinė pat.	7 m²
4.66	Palata	17 m²	4.138	Procedūrinis	16 m²
4.67	Dušas su WC	4 m²	4.139	Laiptinė	95 m²
4.68	Priešboksis	4 m²	4.140	Laiptinė	37 m²
4.69	Palata	17 m²	4.141	Laiptinė	26 m²
4.70	Dušas su WC	4 m²	4.142	Laiptinė	48 m²
4.71	Priešboksis	4 m²	4.143	Koridorius	6 m²
4.72	Palata	17 m²	4.145	Kabinetas	9 m²
			Viso:		2115 m²

### Žmonių skaičius evakuacijos sprendiniams įvertinti:

- Rūšys - 7 žmonės (vienu metu dirbantys - 7, pacientų skaičius - 0, lankytojų skaičius - 0)
- 1 aukštas (kavinė) - 5 žmonės (vienu metu dirbantys - 5, pacientų skaičius - 0, lankytojų skaičius - 25)
- 1 aukštas (vaistinė) - 3 žmonės (vienu metu dirbantys - 2, pacientų skaičius - 0, lankytojų skaičius - 6)
- 2 aukštas (Priėmimo skyrius) - 400 žmonės (vienu metu dirbantys - 30, pacientų skaičius - 70, lankytojų skaičius - 40)
- 2 aukštas (Radiologijos skyrius) - 63 žmonės (vienu metu dirbantys - 18, pacientų skaičius - 8, lankytojų skaičius - 4)
- 3 aukštas (RITS skyrius) - 170 žmonės (vienu metu dirbantys - 35, pacientų skaičius - 18, lankytojų skaičius - 18)
- 4 aukštas (Imunosupresuotųjų skyrius) - 71 žmonės (vienu metu dirbantys - 15, pacientų skaičius - 28, lankytojų skaičius - 8)
- 5 aukštas (laboratorija) - 45 žmonės (vienu metu dirbantys - 25, pacientų skaičius - 0, lankytojų skaičius - 0)

### Sutartinis žymėjimas:

- Priešgaisrinė EI-M 180 atsparumo ugniai užtvara
- Priešgaisrinė EI 45 atsparumo ugniai užtvara
- Priešgaisrinė EI 60, REI 60 atsparumo ugniai užtvara
- Priešgaisrinė REI 20 atsparumo ugniai užtvara
- Priešgaisrinė EI 15 atsparumo ugniai užtvara

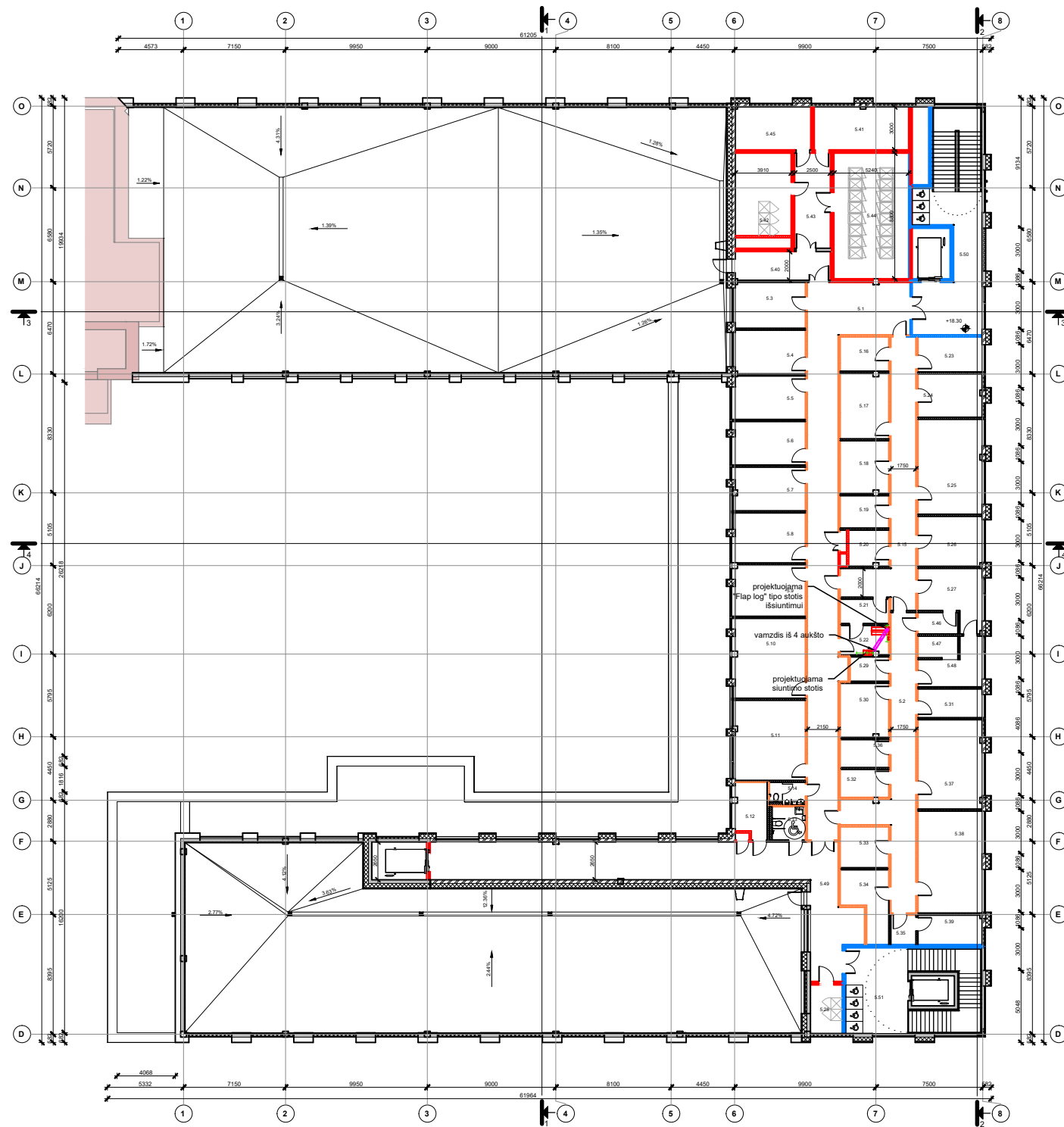
### Pastabos:

- Konstruacinius sprendimus tikslinti darbo projekto metu.
- Matmenis tikrinti vietoje ir derinti su projektuotoju.
- Projekto pakeitimus rašyti su projekto vadovu. Už nesuderintus keitimus projekto vadovas neatsako.
- Vsi darbai, kurie gali būti pagaminti laisvomis būtinomis trūkstamam projektuojamų patalpų eksploatavimui ir darbų užbaigimui, turi būti privaromi, neprilausomai nuo to, ar jie yra parodyti brėžiniuose arba apibūdinti kitame dokumente, ar ne.
- Brežiniai su pateikta informacija yra UAB "Maspro" autorinis darbas ir Užsakovui nuosavybė. Naudoti tikslams, nesusijusiems su projektuojamuoju objektu, be autorių ir Užsakovų sutikimo draudžiama.
- Všios naudojamos medžiagos turi atitikti galiojančias priešgaisrines ir sanitarines higienos normas, rangovs privalo pateikti galiojančius medžiagų atitikties sertifikatus.
- Viduje visi sujungimai, siūlės turi būti sandarinamos, nermėtinamos.
- Vsi įėjimai į patalpas įrengiami be slenksčių.
- KT ir nertigimo įranga įvedži prieš fasadą montavimo darbus. Įranga turi būti apsaugota nuo pašalinių daiktų ir kitų statybos atliekamų darbų. Šios patalpos turi būti pilnai įrengtos prieš įrangos montavimą.
- Langų ir durų atvėrimo kryptis tikslinti užsakant gaminius.
- Pastato matmenys nurodyti milimetrais (mm), pastato atitiktis nurodytos metrais (m).

0	2023-12	Statybos leidimai, statinio ekspertizė
Laida	Išleidimo data	Laidos statusas: Keitimo priežastis (jei taikoma)
KVAL. PATAL. DOK. NR.	UAB "MASPRO" Uorų g. 2, 08240 Vilnius Telefonas: +37060979 272 El. paštas: info@maspro.lt	
36890	PV	M. Mačiulis
	PDV	G. Baranauškas
STATINIO PROJEKTO PAVADINIMAS Gydymo paskirties pastato Sanitariškų g. 2, Vilniuje, statybos projektas		
STATINIO NR. IR PAVADINIMAS, DOKUMENTO PAVADINIMAS Ketvirtos aukšto pneumopasto planas		
Laida		
0		
M 1 : 200		
DOKUMENTO ŽYMUO		
KALBOS TRUMP.	STATYTOJAS IR (ARBA) UŽSAKOVAS Vilniaus universiteto Igininė Santaros klinika* (VULSK)	DOKUMENTO ŽYMUO 22.612096-TP-PNP.B-05
LT	J.Š. 124364561, Santariškių g. 2, LT-08406 Vilnius	LAPAS LAPŲ 1 1

# 5 aukšto patalpų eksplikacija

NR.	PATALPA	PLOTAS
5.1	Koridorius	103 m <sup>2</sup>
5.2	Koridorius	42 m <sup>2</sup>
5.3	Kokybės kontrolės lab.	16 m <sup>2</sup>
5.4	Kabinetas	15 m <sup>2</sup>
5.5	Kabinetas	15 m <sup>2</sup>
5.6	Kabinetas	15 m <sup>2</sup>
5.7	Kabinetas	15 m <sup>2</sup>
5.8	Kabinetas	17 m <sup>2</sup>
5.9	Kabinetas	17 m <sup>2</sup>
5.10	Pasitarimų pat.	27 m <sup>2</sup>
5.11	Personalo poilsio pat.	27 m <sup>2</sup>
5.12	Valymo inv.	8 m <sup>2</sup>
5.13	WC	5 m <sup>2</sup>
5.14	WC	4 m <sup>2</sup>
5.15	Koridorius	40 m <sup>2</sup>
5.16	Vienk. priem. laikymo pat.	8 m <sup>2</sup>
5.17	Žemų temperatūrų šaldiklių pat.	15 m <sup>2</sup>
5.18	Prietaisų lab.	12 m <sup>2</sup>
5.19	Reagentų laikymo pat.	8 m <sup>2</sup>
5.20	Valymo inv.	7 m <sup>2</sup>
5.21	Mėginių priėmimo pat.	6 m <sup>2</sup>
5.22	Mėginių perdavimo vieta	7 m <sup>2</sup>
5.23	Sterilizacinė	11 m <sup>2</sup>
5.24	Terpių ruošimo pat.	13 m <sup>2</sup>
5.25	Mėginių apdorojimo lab.	30 m <sup>2</sup>
5.26	Nukleorūgščių lab.	16 m <sup>2</sup>
5.27	Apsirengimo/nusirengimo pat.	16 m <sup>2</sup>
5.28	Komutacinė pat.	7 m <sup>2</sup>
5.29	Mėginių priėmimo pat.	5 m <sup>2</sup>
5.30	Žemų temperatūrų šaldiklių pat.	13 m <sup>2</sup>
5.31	Centrifugavimo pat.	9 m <sup>2</sup>
5.32	Centrifugavimo pat.	7 m <sup>2</sup>
5.33	Termostatinis kambarys virusų auginimui	10 m <sup>2</sup>
5.34	Sterilizacinė	13 m <sup>2</sup>
5.35	Šliuzas	4 m <sup>2</sup>
5.36	Termostatinis kambarys darbai su neviršusiais mikroorganizmais	7 m <sup>2</sup>
5.37	Pavojingų mėginių apdorojimo lab.	28 m <sup>2</sup>
5.38	Diagnostinė lab.	32 m <sup>2</sup>
5.39	Laboratorija darbai su retais ir ypatingai pavojingais patogenais	9 m <sup>2</sup>
5.40	Koridorius	13 m <sup>2</sup>
5.41	UPS'ų pat.	20 m <sup>2</sup>
5.42	Komutacinė pat.	22 m <sup>2</sup>
5.43	Tambūras	16 m <sup>2</sup>
5.44	Serverinė	46 m <sup>2</sup>
5.45	Gaisro gesinimo patalpa	16 m <sup>2</sup>
5.46	Išėjimo šliuzas	4 m <sup>2</sup>
5.47	Atvirus dušas	4 m <sup>2</sup>
5.48	Apsirengimo/nusirengimo pat.	11 m <sup>2</sup>
5.49	Koridorius	94 m <sup>2</sup>
5.50	Laiptinė	37 m <sup>2</sup>
5.51	Laiptinė	26 m <sup>2</sup>
Viso:		965 m <sup>2</sup>



### Žmonių skaičius evakuacijos sprendiniams įvertinti:

- Rūsūs - 7 žmonės (vienu metu dirbantys - 7, pacientų skaičius - 0, lankytojų skaičius - 0)
- 1 aukštas (kavinė) - 5 žmonės (vienu metu dirbantys - 5, pacientų skaičius - 0, lankytojų skaičius - 25)
- 1 aukštas (vaistinė) - 3 žmonės (vienu metu dirbantys - 2, pacientų skaičius - 0, lankytojų skaičius - 6)
- 2 aukštas (Priėmimo skyrius) - 400 žmonės (vienu metu dirbantys - 30, pacientų skaičius - 70, lankytojų skaičius - 40)
- 2 aukštas (Radiologijos skyrius) - 63 žmonės (vienu metu dirbantys - 18, pacientų skaičius - 8, lankytojų skaičius - 4)
- 3 aukštas (RITS skyrius) - 170 žmonės (vienu metu dirbantys - 35, pacientų skaičius - 18, lankytojų skaičius - 18)
- 4 aukštas (Imunosupresuotųjų skyrius) - 71 žmonės (vienu metu dirbantys - 15, pacientų skaičius - 25, lankytojų skaičius - 8)
- 5 aukštas (laboratorija) - 45 žmonės (vienu metu dirbantys - 25, pacientų skaičius - 0, lankytojų skaičius - 0)

### Sutartinis žymėjimas:

- Priešgaisrinė EI-M 180 atsparumo ugniai užtvara
- Priešgaisrinė EI 20 atsparumo ugniai užtvara
- Priešgaisrinė EI 45 atsparumo ugniai užtvara
- Priešgaisrinė EI 15 atsparumo ugniai užtvara
- Priešgaisrinė EI 60, REI 60 atsparumo ugniai užtvara

### Pastabos:

- Konstruktinius sprendinius tikslinti darbo projekto metu.
- Matmenis tikrinti vietoje ir derinti su projektuojančiu.
- Projekto pakelimus rašyti tiksliai derinti su projekto vadovu. Už nesuderintus kelimus projekto vadovas neatsako.
- Vieni darbai, kurie gali būti pagaminti laisvomis būdais, turintys projekto autorizaciją, turi būti priimami, nepažeidžiantis taisyklių, be autorizacijos ir užsakovo sutikimo.
- Brežiniai su pateikta informacija yra UAB "Maspro" autoriniai darbai ir Užsakovo nuosavybė. Naudoti tikslams, nesusijusiems su projektuojamuoju objektu, be autorizacijos ir Užsakovo sutikimo draudžiama.
- Viasos naudojamos medžiagos turi atitikti galiojančias priešgaisrines ir sanitarines higienos normas, rangovas privalo pateikti galiojančius medžiagų atitikties sertifikatus.
- Viduje visų sujungimų, siūlės turi būti sandarinamos, hermetizuojamos.
- Vsi įėjimai į patalpas įrengiami be slenksčių.
- KT ir reikiama įranga įvedti prieš fasadą montavimo darbus. Įranga turi būti apsaugota nuo pažeidimų, dulkių ir kitų statybos atliekamų darbų. Šios patalpos turi būti pilnai įrengtos prieš įrangos montavimą.
- Langų ir durų atvėrimo kryptis tikslinti užsakant gaminius.
- Pastato matmenys nurodyti milimetrais (mm), pastato atitiktis nurodyti metrais (m).

0	2023-12	Statybos leidimui, statinio ekspertizei
Laida	Išleidimo data	Laidos statusas: Keitimo priežastis (jei taikoma)
KVAL. PATV. DOK. NR.	Uorų g. 2, 08240 Vilnius Telefonas: +37060979 272 El. paštas: info@maspro.lt	
36890	PV	M. Mačiulis
	PDV	G. Baranauskas
STATINIO PROJEKTO PAVADINIMAS Gydymo paskirties pastato Sanariškių g. 2, Vilniuje, statybos projektas		
STATINIO NR. IR PAVADINIMAS, DOKUMENTO PAVADINIMAS Penkto aukšto pneumopasto planas		
Laida: 0		
M 1 : 200		
KALBOS TRUMP.	STATYTOJAS IR (ARBA) UŽSAKOVAS Vilniaus universiteto Iginė Santaros klinika* (VULSK) J.Š. 124364561, Santariškių g. 2, LT-08406 Vilnius	DOKUMENTO ŽYMUO 22.612096-TP-PNP.B-06
LT		LAPAS LAPŲ 1 1